

Rosários 4[®]

198

Primavera . Verano

Jersey Giesta



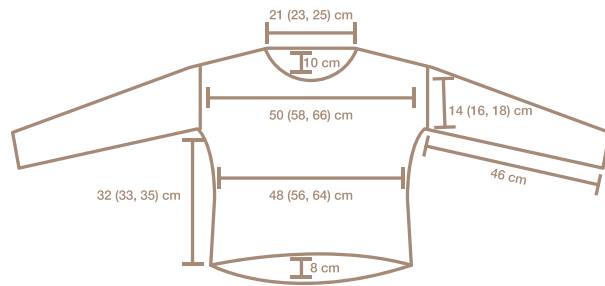
CREADO Y TEJIDO POR
FILIPA CARNEIRO

ECOTTON



100% Organic
Cotton

Jersey Giesta



HILO

10 (13, 15) ovillos Ecotton de Rosários 4, en el color 101 (50g/95 m).

AGUJAS

3 y 3,5 mm.

MATERIALES

Marcadores de puntos, aguja lanera, lana de descarte.

TALLAS

S, M, L.

MEDIDAS

96 (112, 127) cm en el contorno de pecho (*ver medidas detalladas en el esquema*).

TENSIÓ

21 pts y 32 vueltas - 10x10 cm en punto jersey con aguja de 3,5 mm (*si es necesario, ajuste el número de la aguja para obtener el valor de tensión correcto*).

Este jersey está tejido de arriba hacia abajo (*top-down*) y sin costuras. La parte superior y el borde de abajo están tejidas en plano (de idas y vueltas) y el cuerpo en circular. Las mangas empiezan con puntos levantados en las sisas y se tejen en circular hacia los puños. El punto calado está descrito en instrucciones escritas y gráfico.

ESPALDA

Montaje provisional: con lana de descarte montar 108 (125, 142) pts; con el hilo del trabajo tejer las vueltas cortas que forman los hombros. Tejer siguiendo el esquema o la instrucción escrita siguiente:

Nota: *los puntos dobles se tejen como puntos simples, tejiendo las 2 hebras juntas.*

TALLA S:

Vta 1 (RL): revés. [108 pts]

Vta 2 (DL): 46D, 2R, 12D, 2R, 16D, girar.

Vta 3: PD, 8R, 2Rj atrás, 4R, laz, 1R, 2D, (2R, laz, 2Rj) x 3, 2D, 1R, laz, 4R, 2Rj, 9R, girar.

Vta 4: PD, 7D, 2Dj, 4D, laz, 2D, 2R, (2D, laz, PPD) x 3, 2R, 2D, laz, 4D, PPD, 11D, girar.

Vta 5: PD, 3R, laz, 4R, 2Rj, 2Rj atrás, 4R, laz, 3R, 2D, (2R, laz, 2Rj) x 3, 2D, 3R, laz, 4R, 2Rj, 2Rj atrás, 4R, laz, 4R, girar.

Vta 6: PD, M12, 2Dj, 4D, laz, 2R, (2D, laz, PPD) x 3, 2R, laz, 4D, PPD, 6D, 2Dj, 4D, laz, 4D, girar.

Vta 7: PD, L, 2D, L, laz, 4R, 2Rj, 4R, 2Rj atrás, 4R, laz, L, 2D, (2R, laz, 2Rj) x 3, 2D, L, laz, 4R, 2Rj, 4R, 2Rj atrás, 4R, laz, 5R, girar.

Vta 8: PD, M, 2R, 2D, laz, 4D, PPD, 2D, 2Dj, 4D, laz, 2D, 2R, (2D, laz, PPD) x 3, 2R, 2D, laz, 4D, PPD, 2D, 2Dj, 4D, laz, 2D, 2R, 5D, girar.

Vta 9: PD, 2R, laz, 2Rj, 2D, 3R, laz, 4R, 2Rj, 2Rj atrás, 4R, laz, 3R, 2D, (2R, laz, 2Rj) x 3, 2D, 3R, laz, 4R, 2Rj, 2Rj atrás, 4R, laz, 3R, 2D, 5R, girar.

Vta 10: PD, 2D, laz, PPD, 2R, laz, 4D, PPD, 6D, 2Dj, 4D, laz, 2R, (2D, laz, PPD) x 3, 2R, laz, 4D, PPD, 6D, 2Dj, 4D, laz, 2R, 8D, girar.

Vta 11: PD, L, laz, 2Rj, 2R, laz, 2Rj, 2D, L, laz, 4R, 2Rj, 4R, 2Rj atrás, 4R, laz, L, 2D, (2R, laz, 2Rj) x 3, 2D, L, laz, 4R, 2Rj, 4R, 2Rj atrás, 4R, laz, L, 2D, 2R, laz, 2Rj, 4R, girar.

Vta 12: PD, 5D, laz, PPD, 2R, 2D, laz, 4D, PPD, 2D, 2Dj, 4D, laz, 2D, 2R, (2D, laz, PPD) x 3, 2R, 2D, laz, 4D, PPD, 2D, 2Dj, 4D, laz, 2D, 2R, 2D, laz, PPD, M7, girar.

Vta 13: PD, 4R, laz, 2Rj, 2R, laz, 2Rj, 2D, 3R, laz, 4R, 2Rj, 2Rj atrás, 4R, laz, 3R, 2D, (2R, laz, 2Rj) x 3, 2D, 3R, laz, 4R, 2Rj, 2Rj atrás, 4R, laz, 3R, 2D, 2R, laz, 2Rj, L7, girar.

Vta 14: PD, M7, 2Dj, 4D, laz, 2R, (2D, laz, PPD) x 3, 2R, laz, 4D, PPD, 6D, 2Dj, 4D, laz, 2R, (2D, laz, PPD) x 3, 2R, laz, 4D, PPD, M11, girar.

Vta 15: PD, L9, 2Rj atrás, 4R, laz, L, 2D, (2R, laz, 2Rj) x 3, 2D, L, laz, 4R, 2Rj, 4R, 2Rj atrás, 4R, laz, L, 2D, (2R, laz, 2Rj) x 3, 2D, L, laz, 4R, 2Rj, L10, girar.

Vta 16: PD, 8D, 2Dj, 4D, laz, 2D, 2R, (2D, laz, PPD) x 3, 2R, 2D, laz, 4D, PPD, 2D, 2Dj, 4D, laz, 2D, 2R, (2D, laz, PPD) x 3, 2R, 2D, laz, 4D, PPD, M12, girar.

Vta 17: PD, 4R, (laz, 4R, 2Rj, 2Rj atrás, 4R, laz, 3R, 2D, (2R, laz, 2Rj) x 3, 2D, 3R) x 2, laz, 4R, 2Rj, 2Rj atrás, 4R, laz, 5R, girar.

Vta 18: PD, M, (laz, 4D, PPD, 6D, 2Dj, 4D, laz, 2R, (2D, laz, PPD) x 3, 2R) x 2, laz, 4D, PPD, 6D, 2Dj, 4D, laz, 5D, girar.

Vta 19: PD, 2R, (2D, L, laz, 4R, 2Rj, 4R, 2Rj atrás, 4R, laz, L, 2D, (2R, laz, 2Rj) x 3) x 2, 2D, L, laz, 4R, 2Rj, 4R, 2Rj atrás, 4R, laz, L6, girar.

Vta 20: PD, 2D, (2R, 2D, laz, 4D, PPD, 2D, 2Dj, 4D, laz, 2D, 2R, (2D, laz, PPD) x 3) x 2, 2R, 2D, laz, 4D, PPD, 2D, 2Dj, 4D, laz, 2D, 2R, 6D, girar.

Vta 21: PD, 3R, (laz, 2Rj, 2D, 3R, laz, 4R, 2Rj, 2Rj atrás, 4R, laz, 3R, 2D, (2R, laz, 2Rj) x 2, 2R) x 2, laz, 2Rj, 2D, 3R, laz, 4R, 2Rj, 2Rj atrás, 4R, laz, 3R, 2D, L6, girar.

Vta 22: PD, M3, (laz, PPD, 2R, laz, 4D, PPD, 6D, 2Dj, 4D, laz, 2R, (2D, laz, PPD) x 2, 2D) x 2, laz, PPD, 2R, laz, 4D, PPD, 6D, 2Dj, 4D, laz, 2R, (2D, laz, PPD) x 2, M.

Vta 23: 3R, (laz, 2Rj, 2R, laz, 2Rj, 2D, L, laz, 4R, 2Rj, 4R, 2Rj atrás, 4R, laz, L, 2D, 2R, laz, 2Rj, 2R) x 3, laz, 2Rj, L.

Vta 24: M3, (laz, PPD, 2D, laz, PPD, 2R, 2D, laz, 4D, PPD, 2D, 2Dj, 4D, laz, 2D, 2R, 2D, laz, PPD, 2D) x 3, laz, PPD, M.

Vta 25: 3R, (laz, 2Rj, 2R, laz, 2Rj, 2D, 3R, laz, 4R, 2Rj, 2Rj atrás, 4R, laz, 3R, 2D, 2R, laz, 2Rj, 2R) x 3, laz, 2Rj, L.

TALLA M:

Vta 1 (LA): liga. [125 pts]

Vta 2 (LD): 4D6, 2R, M12, 2R, M18, 2R, 6D, girar.

Vta 3: PD, 3R, laz, 2Rj, 2D, L, laz, 4R, 2Rj, 4R, 2Rj atrás, 4R, laz, L, 2D, (2R, laz, 2Rj) x 3, 2D, L9, girar.

Vta 4: PD, 8D, 2R, (2D, laz, PPD) x 3, 2R, 2D, laz, 4D, PPD, 2D, 2Dj, 4D, laz, 2D, 2R, 2D, laz, PPD, 5D, girar.

Vta 5: PD, (2R, laz, 2Rj) x 2, 2D, 3R, laz, 4R, 2Rj, 2Rj atrás, 4R, laz, 3R, 2D, (2R, laz, 2Rj) x 3, 2D, 12R, girar.

Vta 6: PD, 5D, 2Dj, 4D, laz, 2R, (2D, laz, PPD) x 3, 2R, laz, 4D, PPD, 6D, 2Dj, 4D, laz, 2R, 2D, laz, PPD, 8D, girar.

198

Primavera . Verano



40 ANOS

198

Primavera · Verano

Vta 7: PD, 5R, laz, 2Rj, 2R, laz, 2Rj, 2D, L, laz, 4R, 2Rj, 4R, 2Rj atrás, 4R, laz, 1R, 2D, (2R, laz, 2Rj) x 3, 2D, 1R, laz, 4R, 2Rj, 8R, girar.

Vta 8: PD, 6D, 2Dj, 4D, laz, 2D, 2R, (2D, laz, PPD) x 3, 2R, 2D, laz, 4D, PPD, 2D, 2Dj, 4D, laz, 2D, 2R, (2D, laz, PPD) x 2, 4D, 2R, 1D, girar.

Vta 9: PD, 2D, (2R, laz, 2Rj) x 3, 2D, 3R, laz, 4R, 2Rj, 2Rj atrás, 4R, laz, 3R, 2D, (2R, laz, 2Rj) x 3, 2D, 3R, laz, 4R, 2Rj, 9R, girar.

Vta 10: PD, 11D, 2Dj, 4D, laz, 2R, (2D, laz, PPD) x 3, 2R, laz, 4D, PPD, 6D, 2Dj, 4D, laz, 2R, (2D, laz, PPD) x 3, 2R, 5D, girar.

Vta 11: PD, 4R, (2D, (2R, laz, 2Rj) x 3, 2D, 1R, laz, 4R, 2Rj, 4R, 2Rj atrás, 4R, laz, 1R) x 2, 2D, 2R, girar.

Vta 12: PD, 1D, (2R, 2D, laz, 4D, PPD, 2D, 2Dj, 4D, laz, 2D, 2R, (2D, laz, PPD) x 3) x 2, 2R, 9D, girar.

Vta 13: PD, 8R, (2D, (2R, laz, 2Rj) x 3, 2D, 3R, laz, 4R, 2Rj, 2Rj atrás, 4R, laz, 3R) x 2, 2D, 6R, girar.

Vta 14: PD, 2D, (2Dj, 4D, laz, 2R, (2D, laz, PPD) x 3, 2R, laz, 4D, PPD, 6D) x 2, 2Dj, 4D, laz, 2R, 2D, laz, PPD, 6D, girar.

Vta 15: PD, 3R, (laz, 2Rj, 2R, laz, 2Rj, 2D, L, laz, 4R, 2Rj, 4R, 2Rj atrás, 4R, laz, 1R, 2D, 2R, laz, 2Rj, 2R) x 2, laz, 2Rj, 2R, laz, 2Rj, 2D, 1R, laz, 4R, 2Rj, 6R, girar.

Vta 16: PD, 4D, (2Dj, 4D, laz, 2D, 2R, (2D, laz, PPD) x 3, 2R, 2D, laz, 4D, PPD, 2D) x 2, 2Dj, 4D, laz, 2D, 2R, (2D, laz, PPD) x 2, 6D, girar.

Vta 17: PD, 3R, ((laz, 2Rj, 2R) x 2, laz, 2Rj, 2D, 3R, laz, 4R, 2Rj, 2Rj atrás, 4R, laz, 3R, 2D, 2R) x 2, (laz, 2Rj, 2R) x 2, laz, 2Rj, 2D, 3R, laz, 4R, 2Rj, 2Rj atrás, 3R, laz, 3R, girar.

Vta 18: PD, 10D, (2Dj, 4D, laz, 2R, (2D, laz, PPD) x 3, 2R, laz, 4D, PPD, 6D) x 2, 2Dj, 4D, laz, 2R, (2D, laz, PPD) x 3, 6D, girar.

Vta 19: PD, 3R, (2D, (2R, laz, 2Rj) x 3, 2D, 1R, laz, 4R, 2Rj, 4R, 2Rj atrás, 4R, laz, 1R) x 2, 2D, (2R, laz, 2Rj) x 3, 2D, 1R, laz, 4R, 2Rj, 11R, 2D, 1R, girar.

Vta 20: PD, (2R, 2D, laz, 4D, PPD, 2D, 2Dj, 4D, laz, 2D, 2R, (2D, laz, PPD) x 3) x 3, 2R, 8D, girar.

Vta 21: PD, 7R, (2D, (2R, laz, 2Rj) x 3, 2D, 3R, laz, 4R, 2Rj, 2Rj atrás, 4R, laz, 3R) x 3, 2D, 5R, girar.

Vta 22: PD, (2D, laz, PPD, 2R, laz, 4D, PPD, 6D, 2Dj, 4D, laz, 2R, (2D, laz, PPD) x 2) x 3, 2D, laz, PPD, 2R, laz, 4D, PPD, 6D.

Vta 23: 5R, (2Rj atrás, 4R, laz, 1R, 2D, (2R, laz, 2Rj) x 3, 2D, 1R, laz, 4R, 2Rj, 4R) x 3, 2Rj atrás, 4R, laz, 1R, 2D, (2R, laz, 2Rj) x 2, 1R.

Vta 24: 3D, (laz, PPD, 2D, laz, PPD, 2R, 2D, laz, 4D, PPD, 2D, 2Dj, 4D, laz, 2D, 2R, 2D, laz, PPD, 2D) x 3, laz, PPD, 2D, laz, PPD, 2R, 2D, laz, 4D, PPD, 4D.

Vta 25: 3R, (2Rj atrás, 4R, laz, 3R, 2D, (2R, laz, 2Rj) x 3, 2D, 3R, laz, 4R, 2Rj) x 3, 2Rj atrás, 4R, laz, 3R, 2D, (2R, laz, 2Rj) x 2, 1R.

TALLA L:

Vta 1 (LA): revés. [142 pts]

Vta 2 (LD): 46D, 2R, 12D, 2R, 18D, 2R, 14D, girar.

Vta 3: PD, 3R, (laz, 2Rj, 2R) x 2, laz, 2Rj, 2D, 1R, laz, 4R, 2Rj, 4R, 2Rj atrás, 4R, laz, 1R, 2D, (2R, laz, 2Rj) x 3, 2D, 4R, girar.

Vta 4: PD, 3D, 2R, (2D, laz, PPD) x 3, 2R, 2D, laz, 4D, PPD, 2D, 2Dj, 4D, laz, 2D, 2R, (2D, laz, PPD) x 3, 5D, girar.

Vta 5: PD, 2R, 2D, (2R, laz, 2Rj) x 3, 2D, 3R, laz, 4R, 2Rj, 2Rj atrás, 4R, laz, 3R, 2D, (2R, laz, 2Rj) x 3, 2D, 7R, girar.

Vta 6: PD, 6D, 2R, (2D, laz, PPD) x 3, 2R, laz, 4D, PPD, 6D, 2Dj, 4D, laz, 2R, (2D, laz, PPD) x 3, 2R, 6D, girar.

Vta 7: PD, 5R, 2D, (2R, laz, 2Rj) x 3, 2D, 1R, laz, 4R, 2Rj, 4R, 2Rj atrás, 4R, laz, 1R, 2D, (2R, laz, 2Rj) x 3, 2D, 10R, girar.

Vta 8: PD, 1D, 2Dj, 4D, laz, 2D, 2R, (2D, laz, PPD) x 3, 2R, 2D, laz, 4D, PPD, 2D, 2Dj, 4D, laz, 2D, 2R, (2D, laz, PPD) x 3, 2R, 10D, girar.

Vta 9: PD, 9R, 2D, (2R, laz, 2Rj) x 3, 2D, 3R, laz, 4R, 2Rj, 2Rj atrás, 4R, laz, 3R, 2D, (2R, laz, 2Rj) x 3, 2D, 3R, laz, 4R, 2Rj, 5R, girar.

Vta 10: PD, 7D, 2Dj, 4D, laz, 2R, (2D, laz, PPD) x 3, 2R, laz, 4D, PPD, 6D, 2Dj, 4D, laz, 2R, (2D, laz, PPD) x 3, 2R, laz, 4D, PPD, 8D, girar.

Vta 11: PD, 6R, 2Rj atrás, 4R, laz, 1R, 2D, (2R, laz, 2Rj) x 3, 2D, 1R, laz, 4R, 2Rj, 4R, 2Rj atrás, 4R, laz, 1R, 2D, (2R, laz, 2Rj) x 3, 2D, 1R, laz, 4R, 2Rj, 11R, girar.

Vta 12: PD, 1D, (laz, 4D, PPD, 2D, 2Dj, 4D, laz, 2D, 2R, (2D, laz, PPD) x 3, 2R, 2D) x 2, laz, 4D, PPD, 2D, 2Dj, 4D, laz, 2D, girar.

Vta 13: PD, 2R, (laz, 4R, 2Rj, 2Rj atrás, 4R, laz, 3R, 2D, (2R, laz, 2Rj) x 3, 2D, 3R) x 2, laz, 4R, 2Rj, 2Rj atrás, 4R, laz, 7R, girar.

Vta 14: PD, 4D, (2R, (2D, laz, PPD) x 3, 2R, laz, 4D, PPD, 6D, 2Dj, 4D, laz) x 2, 2R, (2D, laz, PPD) x 3, 2R, 5D, girar.

Vta 15: PD, 4R, (2D, (2R, laz, 2Rj) x 3, 2D, 1R, laz, 4R, 2Rj, 4R, 2Rj atrás, 4R, laz, 1R) x 2, 2D, (2R, laz, 2Rj) x 3, 2D, 9R, girar.

Vta 16: PD, 8D, (2R, (2D, laz, PPD) x 3, 2R, 2D, laz, 4D, PPD, 2D, 2Dj, 4D, laz, 2D) x 2, 2R, (2D, laz, PPD) x 3, 2R, 9D, girar.

Vta 17: PD, 8R, (2D, (2R, laz, 2Rj) x 3, 2D, 3R, laz, 4R, 2Rj, 2Rj atrás, 4R, laz, 3R) x 2, 2D, (2R, laz, 2Rj) x 3, 2D, 13R, girar.

Vta 18: PD, (6D, 2Dj, 4D, laz, 2R, (2D, laz, PPD) x 3, 2R, laz, 4D, PPD) x 3, 7D, girar.

Vta 19: PD, 5R, (2Rj atrás, 4R, laz, 1R, 2D, (2R, laz, 2Rj) x 3, 2D, 1R, laz, 4R, 2Rj, 4R) x 2, 2Rj atrás, 4R, laz, 1R, 2D, (2R, laz, 2Rj) x 3, 2D, 1R, laz, 4R, 2Rj, 10R, girar.

Vta 20: PD, 8D, (2Dj, 4D, laz, 2D, 2R, (2D, laz, PPD) x 3, 2R, 2D, laz, 4D, PPD, 2D) x 3, 2Dj, 3D, laz, 2D, girar.

Vta 21: PD, 2R, laz, 3R, (2Rj, 2Rj atrás, 4R, laz, 3R, 2D, (2R, laz, 2Rj) x 3, 2D, 3R, laz, 4R) x 3, 2Rj, 2Rj atrás, 4R, laz, 3R, 2D, 1R, girar.

Vta 22: PD, (2R, laz, 4D, PPD, 6D, 2Dj, 4D, laz, 2R, (2D, laz, PPD) x 3) x 3, 2R, laz, 4D, PPD, 6D, 2Dj, 4D, laz, 2R, 1D, girar.

Vta 23: PD, (2D, 1R, laz, 4R, 2Rj, 4R, 2Rj atrás, 4R, laz, 1R, 2D, (2R, laz, 2Rj) x 3) x 3, 2D, 1R, laz, 4R, 2Rj, 4R, 2Rj atrás, 4R, laz, 1R, 2D, 5R, girar.

Vta 24: PD, (2D, laz, PPD, 2R, 2D, laz, 4D, PPD, 2D, 2Dj, 4D, laz, 2D, 2R, (2D, laz, PPD) x 2) x 3, 2D, laz, PPD, 2R, 2D, laz, 4D, PPD, 2D, 2Dj, 4D, laz, 2D, 2R, 5D, girar.

Vta 25: PD, (2R, laz, 2Rj, 2D, 3R, laz, 4R, 2Rj, 2Rj atrás, 4R, laz, 3R, 2D, (2R, laz, 2Rj) x 2) x 4, 1R.

TODAS LAS TALLAS:

Seguir tejiendo la espalda en punto calado, con 3 pts de los orillos a cada lado (*es útil colocar marcadores auxiliares entre cada repetición del patrón de punto calado*):

Vta 1 (DL): 3D, pmarc, tejer el esquema A x 3 (3, 4) veces; [sola para la talla M: tejer el esquema B x 1 vez], pmarc, 3D.

Vta 2 (RL): 3R, smarc, [talla M: tejer el esquema B x 1 vez]; tejer el esquema A x 3 (3, 4) veces, smarc, 3R.

Tejer según el patrón establecido en las vueltas anteriores hasta que la pieza mida 14 (16, 18) cm, a lo largo de la orilla, y terminando con una vta del revés. Cortar el hilo y dejar en espera mientras teje la parte delantera. (*por favor, apunte el número de la última vuelta tejida en el punto calado*)

DELANTERO IZQUIERDA

Por el revés de la labor, levantar y tejer del revés 30 (37, 42) pts a lo largo del montaje provisional en el hombro izquierdo (*empezando por el lado de la sisa*):

Vta 1 (DL): derecho.

Vta 2 (RL): revés.

Vta 3: 3D, girar.

Vta 4: PD, R hasta final.

Vta 5: D hasta 3 pts después del PD, girar.

Vta 6: PD, R hasta final.

Repetir las vtas 5 - 6, 7 (1, 0) veces más.

TALLAS M y L:

Vta 1: D hasta 3 pts después del PD, girar.

Vta 2: PD, R hasta final.

Repetir las vtas 1 - 2, 5 (7) veces más.

TODAS LAS TALLAS:

Formar el escote:

Vta 1 (DL): 2D, A1iz, D hasta final.

Vta 2 (RL): revés.

Repetir las Vtas 1 - 2, 3 (4, 5) veces más.

Vta 9 (DL): montar 4 pts, D hasta final.

Vta 10 (RL): revés.

Repetir las Vtas 9 - 10, 1 vez más. Cortar el hilo y dejar los puntos en espera mientras teje la parte delantera derecha.

[42 (50, 56) pts]



PURE NEW WOOL



ISO 9001

40 ANOS

DELANTERO DERECHA

Por el revés de la labor, levantar y tejer del revés 30 (37, 42) pts a lo largo del montaje provisional del hombro derecho (empezando por el lado del escote):

Vta 1 (DL): derecho.

Vta 2: 3R, girar.

Vta 3: PD, D hasta final.

Vta 4: R hasta 3 pts después del PD, girar.

Vta 5: PD, D hasta final.

Repetir las vtas 4 - 5, 7 (1, 0) veces más.

TALLAS M y L:

Vta 1: R hasta 4 pts después del PD, girar.

Vta 2: PD, D hasta final.

Repetir las Vtas 8 - 9, 5 (7) veces más.

Formar el escote:

Vta 1 (RL): revés.

Vta 2 (DL): D hasta 2 pts del final, A1d, 2D.

Vta 3 (RL): revés.

Repetir las vtas 2 - 3, 3 (4, 5) veces más.

Vta 10 (DL): D hasta final, montar 4 pts.

Vta 11 (RL): revés.

Repetir las vtas 10 - 11, 1 vez más.

[42 (50, 56) pts]

UNIR LOS DELANTEROS (DL): D hasta final de la vta, montar 24 (25, 30) pts, poner los pts en espera de la delatera izquierda en la aguja y tejer del derecho.

[108 (125, 142) pts]

Tejer en punto jersey hasta la frente medir 14 (16, 18) cm, a lo largo del orillo, y termina con una vta del revés.

UNIR EL CUERPO: D hasta el final de la vta, pmarc, poner los pts en espera de la espalda en la aguja y tejer según el esquema del punto calado (debe tejer la vta siguiente a la que había anotado cuando dejó los pts en espera), poner el marcador de comienzo de vuelta (MIV) y unir para tejer en circular (*por el derecho de la labor*).

[108+108 (125+125, 142+142) pts]

Seguir tejiendo en circular y siguiendo los esquemas C y D (esquema o instrucción escrita):

Vta 1 (DL): 3D, smarc, tejer el esquema C x 3 (3, 4) veces; [talla M: tejer el esquema D x 1 vez], smarc, 3D, pmarc, D hasta final.

DISMINUCIONES PARA LA SISA:

Vta 2 (DL): PPD, 1D, smarc, tejer el esquema C x 3 (3, 4) veces; [talla M: tejer el esquema D x 1 vez], smarc, 1D, 2Dj, smarc, 1D, PPD, D hasta últimos 3 pts, 2Dj, 1D.

Vta 3: 2D, smarc, tejer el esquema C x 3 (3, 4) veces; [talla M: tejer el esquema D x 1 vez], smarc, 2D, smarc, D hasta final.

Vta 4: PPD, smarc, tejer el esquema C x 3 (3, 4) veces; [talla M: tejer el esquema D x 1 vez], smarc, 2Dj, smarc, 1D, PPD, D hasta últimos 3 pts, 2Dj, 1D.

Vta 5: 1D, smarc, tejer el esquema C x 3 (3, 4) veces; [talla M: tejer el esquema D x 1 vez], smarc, 1D, smarc, D hasta final.

[104+104 (121+121, 138+138) pts]

Seguir tejiendo respetando el patrón establecido hasta que el cuerpo mida 32 (33, 35) cm desde la sisa y terminado con la **Vta 4 o 16** del esquema C.

BORDE

Tejer en vtas cortas para formar el borde (tejer de idas-y-vueltas):

Vta 1 (DL): 1D, smarc, tejer el esquema A x 3 (3, 4) veces; [talla M: tejer el esquema B x 1 vez], smarc, 1D, smarc, 34 (38, 44) D, girar.

Vta 2 (RL): PD, R hasta el marc, smarc, 1R, smarc, [talla M: tejer el esquema B x 1 vez]; tejer el esquema A x 3 (3, 4) veces, smarc, 1R, smarc, 34 (38, 44) R, girar.

Vta 3 (DL): PD, D hasta el marc, smarc, 1D, smarc, tejer el esquema A x 3 (3, 4) veces; [talla M: tejer el esquema B x 1 vez], smarc, 1D, smarc, D hasta 10 (12, 14) pts antes del PD, girar.

Vta 4 (RL): PD, R hasta el marc, smarc, 1R, smarc, [talla M: tejer el esquema B x 1 vez]; tejer el esquema A x 3 (3, 4) veces, smarc, 1R, smarc, R hasta 10 (12, 14) pts antes del PD, girar.

Repetir las vtas 3 - 4, 2 veces más.

Vta 9 (DL): PD, D hasta MCV.

Vta 10 (DL): derecho (*los puntos dobles se tejen como puntos simples, tejiendo las 2 hebras juntas*).

Vtas 11 y 13 (DL): revés.

Vta 12 (DL): derecho.

Cerrar todos los pts, por el derecho y sin apretar (*si es necesario utilice una aguja más gruesa*).

MANGAS

Con la aguja más pequeña, por el derecho de la labor y empezando en la parte de abajo de la sisa, levantar y tejer del D 60 (68, 78) pts a lo largo de toda la orilla de la sisa. Cambiar para la aguja de 3,5 mm, poner el MCV y unir para tejer en circular, por el derecho de la labor. Tejer **18 Vtas** del derecho.

Disminuciones para el puño:

Vta disminuciones - 1D, 2Dj, D hasta últimos 3 pts, PPD, 1D.

Tejer 9 Vtas.

Repetir la Vta de disminuciones a cada 10 Vtas, 8 (8, 9) veces más. [42 (50, 58) pts]

Seguir tejiendo del derecho hasta la manga medir 44 cm de largo, o 2cm menos que el largo deseado, cambiar para las agujas más pequeñas y empezar el puño a punto bobo:

Vtas 1 y 3: revés.

Vta 2: derecho.

Cerrar todos los puntos del derecho y sin apretar.

CUELLO

Con la aguja más pequeña, por el derecho de la labor y empezando en la costura del hombro derecho, levantar y tejer del Derecho: 48 (51, 58) pts del montaje provisional en la espalda; 22 (23, 24) pts a lo largo del orillo izquierdo del escote; 24 (25, 30) pts sobre los pts montados en la unión de las partes delanteras; 22 (23, 24) pts a lo largo del orillo derecho del escote - total de 116 (122, 136) pts para el cuello. Poner el MCV y unir para tejer en circular, por el derecho de la labor:

Vtas 1 y 3: revés.

Vta 2: derecho.

Cerrar todos los puntos por el derecho.

ESQUEMA - INSTRUCCIONES ESCRITAS**Esquema A**

Vta 1 (DL): 3D, 2Dj, 4D, laz, 2R, (2D, laz, PPD) x 3, 2R, laz, 4D, PPD, 3D. [34 pts]

Vta 2 (RL): 2R, 2Rj *atrás*, 4R, laz, 1R, 2D, (2R, laz, 2Rj) x 3, 2D, 1R, laz, 4R, 2Rj, 2R.

Vta 3: 1D, 2Dj, 4D, laz, 2D, 2R, (2D, laz, PPD) x 3, 2R, 2D, laz, 4D, PPD, 1D.

Vta 4: 2Rj *atrás*, 4R, laz, 3R, 2D, (2R, laz, 2Rj) x 3, 2D, 3R, laz, 4R, 2Rj.

Vtas 5 - 12: repetir las vtas 1 - 4.

Vta 13: laz, PPD, 2D, laz, PPD, 2R, laz, 4D, PPD, 6D, 2Dj, 4D, laz, 2R, 2D, laz, PPD, 2D.

Vta 14: laz, 2Rj, 2R, laz, 2Rj, 2D, 1R, laz, 4R, 2Rj, 4R, 2Rj *atrás*, 4R, laz, 1R, 2D, 2R, laz, 2Rj, 2R.

Vta 15: laz, PPD, 2D, laz, PPD, 2R, 2D, laz, 4D, PPD, 2D, 2Dj, 4D, laz, 2D, 2R, 2D, laz, PPD, 2D.

Vta 16: laz, 2Rj, 2R, laz, 2Rj, 2D, 3R, laz, 4R, 2Rj, 2Rj *atrás*, 4R, laz, 3R, 2D, 2R, laz, 2Rj, 2R.

Vtas 17 - 24: repetir las vtas 13 - 16.

Esquema B

Vta 1 (DL): 3D, 2Dj, 4D, laz, 2R, 2D, laz, PPD, 2D. [17 pts]

Vta 2 (RL): laz, 2Rj, 2R, laz, 2Rj, 2D, 1R, laz, 4R, 2Rj, 2R.

Vta 3: 1D, 2Dj, 4D, laz, 2D, 2R, 2D, laz, PPD, 2D.

Vta 4: laz, 2Rj, 2R, laz, 2Rj, 2D, 3R, laz, 4R, 2Rj.

Vtas 5 - 12: repetir las vtas 1 - 4.

Vta 13: laz, PPD, 2D, laz, PPD, 2R, laz, 4D, PPD, 3D.

Vta 14: 2R, 2Rj *atrás*, 4R, laz, 1R, 2D, 2R, laz, 2Rj, 2R.

Vta 15: laz, PPD, 2D, laz, PPD, 2R, 2D, laz, 4D, PPD, 1D.

Vta 16: 2Rj *atrás*, 4R, laz, 3R, 2D, 2R, laz, 2Rj, 2R.

Vtas 17 - 24: repetir las vtas 13 - 16.



198

Primavera · Verano

Esquema C**Vta 1:** 3D, 2Dj, 4D, laz, 2R, (2D, laz, PPD) x 3, 2R, laz, 4D, PPD, 3D. [34 pts]**Vta 2:** 2D, 2Dj, 4D, laz, 1D, 2R, (2Dj, laz, 2D) x 3, 2R, 1D, laz, 4D, PPD, 2D.**Vta 3:** 1D, 2Dj, 4D, laz, 2D, 2R, (2D, laz, PPD) x 3, 2R, 2D, laz, 4D, PPD, 1D.**Vta 4:** 2Dj, 4D, laz, 3D, 2R, (2Dj, laz, 2D) x 3, 2R, 3D, laz, 4D, PPD.**Vtas 5 - 12:** repetir las vtas 1 - 4.**Vta 13:** laz, PPD, 2D, laz, PPD, 2R, laz, 4D, PPD, 6D, 2Dj, 4D, laz, 2R, 2D, laz, PPD, 2D.**Vta 14:** 2D, 2Dj, laz, 2D, 2R, 1D, laz, 4D, PPD, 4D, 2Dj, 4D, laz, 1D, 2R, 2Dj, laz, 2D, 2Dj, laz.**Vta 15:** laz, PPD, 2D, laz, PPD, 2R, 2D, laz, 4D, PPD, 2D, 2Dj, 4D, laz, 2D, 2R, 2D, laz, PPD, 2D.**Vta 16:** 2D, 2Dj, laz, 2D, 2R, M3, laz, 4D, PPD, 2Dj, 4D, laz, M3, 2R, 2Dj, laz, 2D, 2Dj, laz.**Vtas 17 - 24:** repetir las vtas 13 - 16.**Esquema D****Vta 1:** 3D, 2Dj, 4D, laz, 2R, 2D, laz, PPD, 2D. [17 pts]**Vta 2:** 2D, 2Dj, 4D, laz, 1D, 2R, 2Dj, laz, 2D, 2Dj, laz.**Vta 3:** 1D, 2Dj, 4D, laz, 2D, 2R, 2D, laz, PPD, 2D.**Vta 4:** 2Dj, 4D, laz, 3D, 2R, 2Dj, laz, 2D, 2Dj, laz.**Vtas 5 - 12:** repetir las vtas 1 - 4.**Vta 13:** laz, PPD, 2D, laz, PPD, 2R, laz, 4D, PPD, 3D.**Vta 14:** 2D, 2Dj, laz, 2D, 2R, 1D, laz, 4D, PPD, 2D.**Vta 15:** laz, PPD, 2D, laz, PPD, 2R, 2D, laz, 4D, PPD, 1D.**Vta 16:** 2D, 2Dj, laz, 2D, 2R, 3D, laz, 4D, PPD.**Vtas 17 - 24:** repetir las vtas 13 - 16.**ABREVIACIONES****D:** derecho**R:** revés**cm:** centímetros**pt(s):** punto(s)**Vta(s):** vuelta(s)**DL:** derecho de labor**RL:** revés de labor**Pmarc:** poner marcador**smarc:** saltar (pasar) marcador**MCV:** marcador de comienzo de vuelta**Laz:** lazada**A1iz:** aumento de 1 punto hacia la izquierda, del derecho (*levantar la hebra entre los 2 puntos con la aguja izquierda por el revés de la labor; tejer el punto levantado del derecho por la lazada de detrás*)**A1d:** aumento de 1 punto hacia la derecha, del derecho (*levantar la hebra entre los 2 puntos con la aguja izquierda por el derecho de la labor; tejer la lazada del derecho*)**2Dj:** tejer 2 puntos juntos del derecho**PPD:** "pasa, pasa, teje del derecho" (*pasar 2 puntos sin tejer deslizándolos de la aguja izquierda a la derecha como si fuera a tejer del derecho, volver a colocarlos en la aguja izquierda y tejer los 2 puntos juntos por la parte de atrás de la lazada*)**2Rj:** tejer 2 puntos juntos del revés**2Rjatrás:** tejer 2 puntos juntos del revés, por la hebra trasera de los puntos**PD:** punto doble (*explicación detallada abajo*)**VUELTAS CORTAS (a la alemana):****En las vueltas del derecho:** tejer del derecho hasta el momento de girar la labor, girar y pasar el primer punto sin tejer con el hilo al frente (como si fuera tejer del revés). Llevar el hilo por encima de la aguja hacia atrás y tirar firmemente - este movimiento aprieta el punto, formando el punto doble (PD). Traer el hilo para el frente, por el medio de las agujas y tejer del revés.**En las vueltas del revés:** girar la labor y traer el hilo para el frente, por entre las 2 agujas. Pasar el primer punto sin tejer (como si fuera tejer del revés), llevar el hilo por encima de la aguja hacia atrás y tirar firmemente formando el punto doble (PD).

En las vueltas siguientes los puntos dobles se tejen como puntos simples, tejiendo las 2 hebras juntas.

ECOTTON

(100% Algodón Orgánico)

Tejido con Ecotton, este jersey tiene el encanto de un juego de contrastes: simple en el frente, tejida en punto jersey, y calada en la espalda, con un punto calado inspirado en motivos florales; más corta el la delantera, para conferir ligereza, y más larga en la espalda, con una línea redondeada y orgánica - en total sintonía con el hilo utilizado.



Color 105



PURE NEW WOOL



ISO 9001

40
ANOS

Rua das Ginjas, 13 - Apartado 123 - 2485-069 Mira de Aire - Portugal

Tel. +351 244 447 300 - Fax +351 244 447 309

info@rosarios4.com - www.rosarios4.com

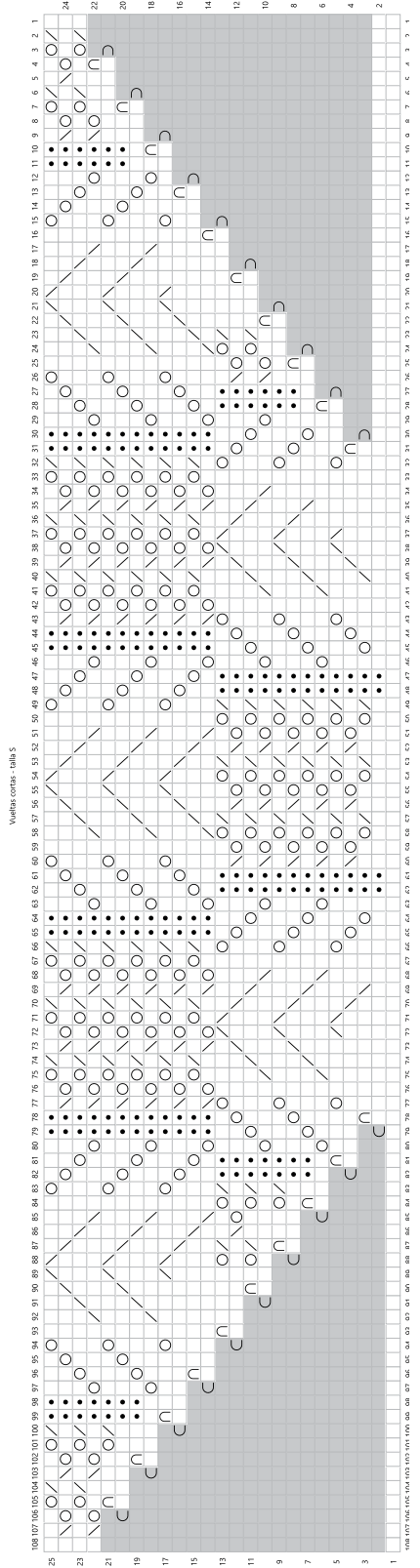
GRÁFICOS

198

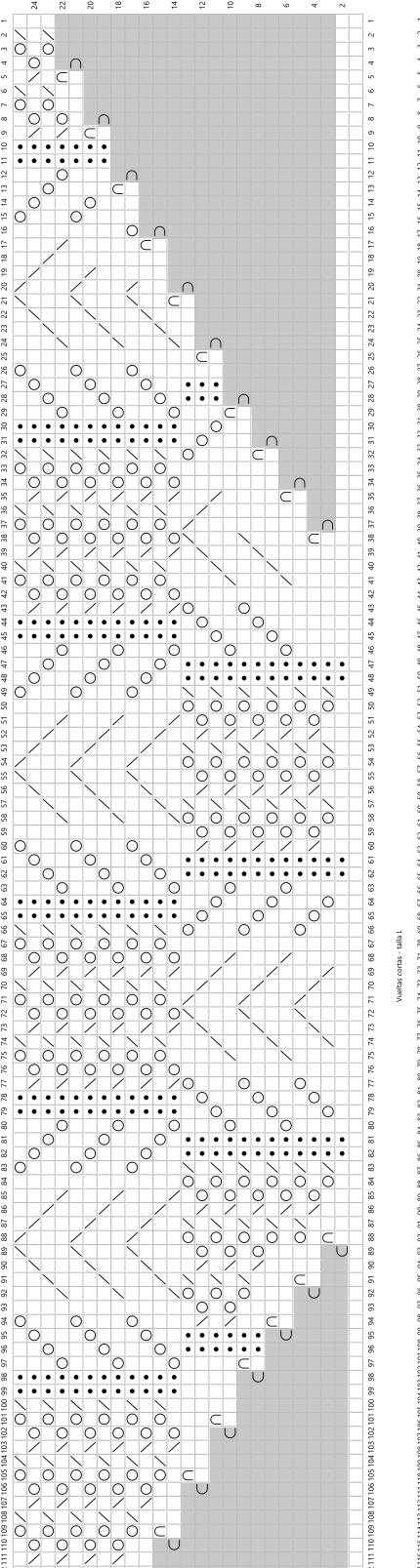
Primavera . Verano



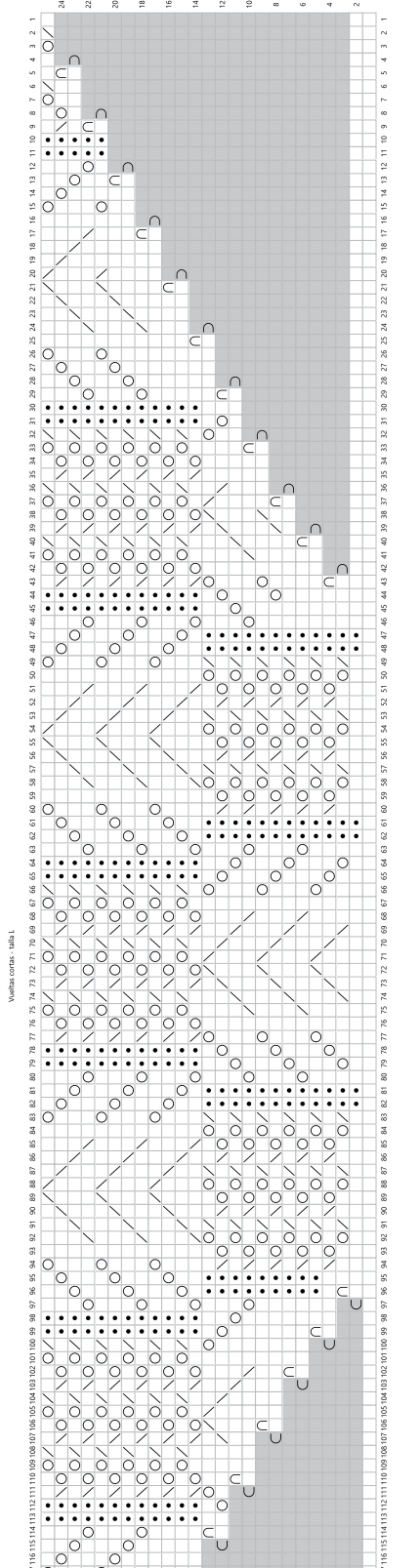
- DL derecho
- RL revés
- DL derecho
- RL revés
- DL 2/2
- RL 2/2
- hazada
- DL 2/2
- RL 2/2
- giro a la labor (visi contra)
- giro a la labor (visi cont)
- Punto doble (visi contra)
- puntos en espina



- DL derecho
- RL revés
- DL derecho
- RL revés
- DL 2/2
- RL 2/2
- hazada
- DL 2/2
- RL 2/2
- giro a la labor (visi contra)
- giro a la labor (visi cont)
- Punto doble
- puntos en espina



- DL derecho
- RL revés
- DL derecho
- RL revés
- DL 2/2
- RL 2/2
- hazada
- DL 2/2
- RL 2/2
- giro a la labor (visi contra)
- giro a la labor (visi cont)
- punto doble (visi contra)
- puntos en espina



40 ANOS

Rua das Girias, 13 - Apartado 123 - 2485-059 Mira de Aire - Portugal
 Tel. +351 244 447 300 - Fax +351 244 447 309
 info@rosarios4.com - www.rosarios4.com

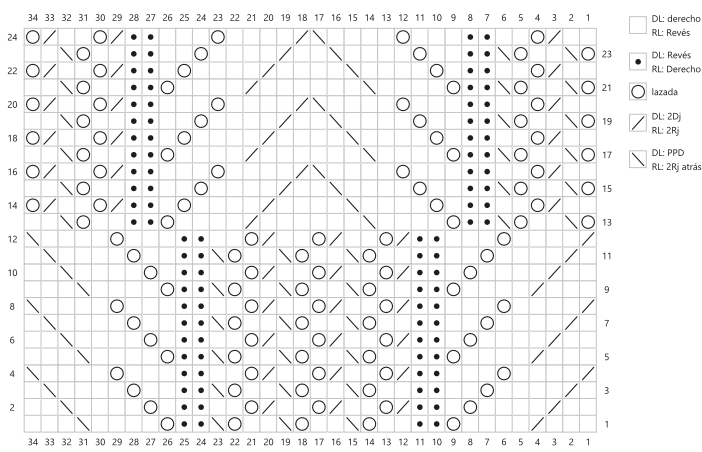
GRÁFICOS

198

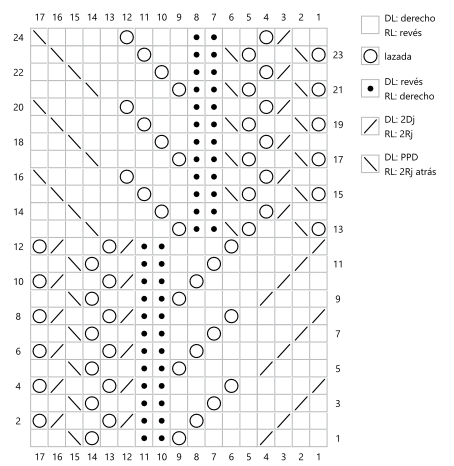
Primavera . Verano



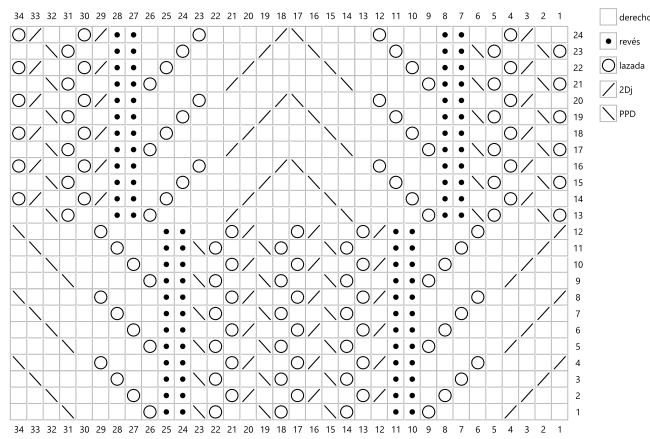
Esquema A



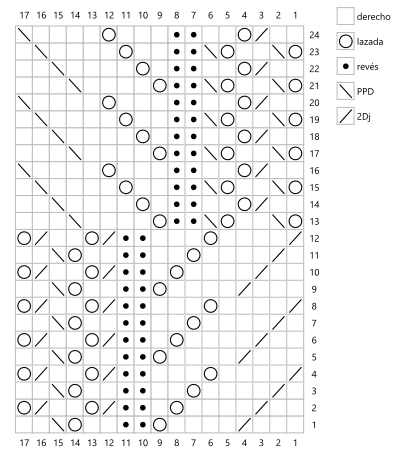
Esquema B



Esquema C



Esquema D



ISO 9001

40 ANOS

Rua das Girias, 13 - Apartado 123 - 2485-059 Mira de Aire - Portugal
 Tel. +351 244 447 300 - Fax +351 244 447 309
 info@rosarios4.com - www.rosarios4.com