



AMORA

#CAPAAMORA | #TJOUTONO2023

By Filipa Carneiro

Para: *Rosários 4*[®]

FIO: 2 novelos de **TERRA** da Rosários4, cor 14 (100% lã merino; 100g/ 170m) - **cor A.**

3 novelos de **TERRA TWEED** da Rosários4, cor 11 (97% lã merino; 3%viscose; 100g/ 170m) - **cor B.**

AMOSTRA: 18 ms e 26 carrs - 10x10 cm em ponto de arroz irlandês com agulha de 5 mm (é importante lavar e secar a amostra pois a contagem de malhas pode alterar com a primeira lavagem)

AGULHAS: agulhas circulares de 5 mm com cabo de 80 cm (se necessário, ajuste o número da agulha para obter o valor da amostra).

ACESSÓRIOS: marcadores de malhas removíveis (tipo alfinete), agulha de tapeçaria, lã de desperdício.

MEDIDAS FINAIS: 130 cm de largura total e 60 cm de altura nas costas.

1ª PARTE

GOLA

Com a cor A montar 35 ms com um montagem dupla. Tricotar a carr de preparação (LA): 2L, 1M, L até 3 ms do final, 1M, 2L.

Tricotar no ponto de amoras seguindo o gráfico A ou a seguinte instrução escrita:

Carr 1 (LD): 2M, 1L, [(1L, 3M) × 2, 1L, 1M] × 2, (1L, 3M) × 2, 2L, 2M.

Carr 2 (LA): 2L, 2M, (3L, 1M) × 2, [1L, (1M, 3L) × 2, 1M] × 2, 1M, 2L.

Carr 3: 2M, 1L, [3M, 1L, 1M, 1L, 3M, 1L] × 2, 3M, 1L, 1M, 1L, 3M, 1L, 2M.

Carr 4: 2L, 1M, 3L, 1M, 1L, 1M, 3L, [1M, 3L, 1M, 1L, 1M, 3L] × 2, 1M, 2L.

Carr 5: 2M, 1L, [2M, (1L, 1M) × 2, 1L, 2M, 1L] × 2, 2M, (1L, 1M) × 2, (1L, 2M) × 2.

Carr 6: (2L, 1M) × 2, (1L, 1M) × 2, 2L, [1M, 2L, (1M, 1L) × 2, 1M, 2L] × 2, 1M, 2L.

Carr 7: rep carr 3.

Carr 8: rep carr 4.

Carr 9: rep carr 1.

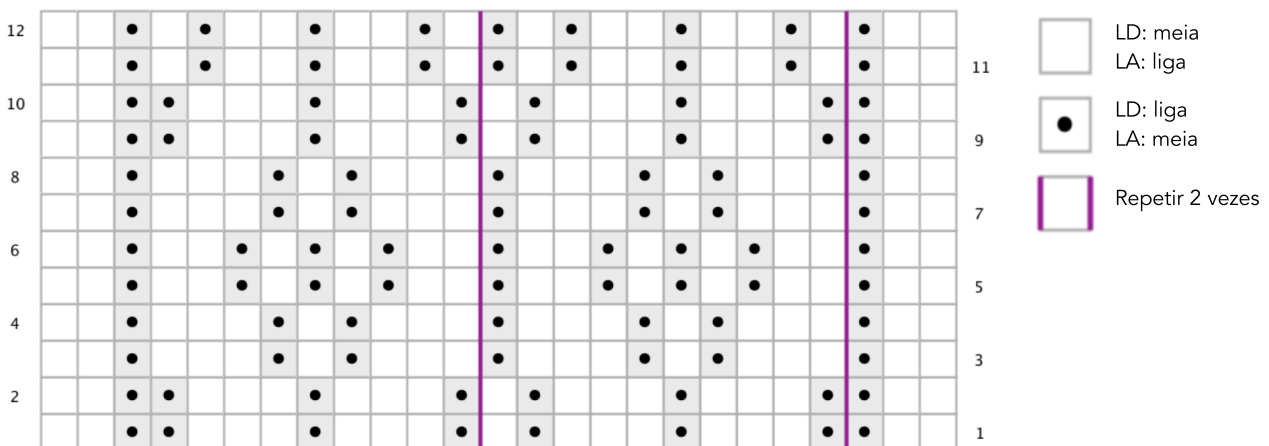
Carr 10: rep carr 2.

Carr 11: 2M, 1L, [1M, (1L, 2M) × 2, 1L, 1M, 1L] × 2, 1M, (1L, 2M) × 2, 1L, 1M, 1L, 2M.

Carr 12: 2L, 1M, 1L, (1M, 2L) × 2, 1M, 1L, [1M, 1L, (1M, 2L) × 2, 1M, 1L] × 2, 1M, 2L.

Continuar a tricotar no padrão estabelecido até completar 104 carrs. Coloque um marcador removível na orela direita para assinalar esta carreira. Continuar a tricotar no padrão estabelecido até completar mais 130 carrs. Coloque um marcador removível na orela direita para assinalar esta carreira. Continuar a tricotar no padrão estabelecido até completar mais 104 carrs. Rematar todas as ms em meia.

GRÁFICO A



VÍDEO DA 1ª PARTE

TJ da capa Amora 1ª parte



ABREVIATURAS

M: meia.

L: liga.

cm: centímetros.

aprox: aproximadamente.

m/ms: malha/ malhas.

rep: repetir.

carr/ carrs: carreira/carreiras.

LD: lado do direito.

LA: lado do avesso.