



AMORA

#CAPAAMORA | #TJOUTONO2023

By Filipa Carneiro

Para: *Rosários4*[®]

HILO: 2 ovillos de **TERRA** de Rosários4, color 14 (100% lana merino; 100g/ 170m) - **color A.**

3 ovillos de **TERRA TWEED** de Rosários4, color 11 (97% lana merino; 3% viscose; 100g/ 170m) - **color B.**

TENSIÓN: 18 pts y 26 filas - 10x10 cm en punto de arroz irlandés con aguja de 5 mm (es importante lavar y secar la muestra para obtener la tensión correcta).

AGUJAS: agujas circulares de 5 mm con cable de 80 cm (si es necesario, cambia el número de la aguja para obtener la tensión correcta).

ACCESORIOS: marcador de puntos removible, aguja lanera, lana de descarte.

MEDIDAS FINALES: 130 cm de ancho total y 60 cm de alto en la espalda.

1ª PARTE

CUELLO

Con el color A montar 35 pts con un montage de hebra larga. Tejer la fila de preparación (LR): 2R, 1D, R hasta 3 pts del final, 1D, 2R.

Tejer en el punto de moras siguiendo el gráfico A o la siguiente instrucción escrita:

Fila 1 (LD): 2D, 1R, [(1R, 3D) × 2, 1R, 1D] × 2, (1R, 3D) × 2, 2R, 2D.

Fila 2 (LA): 2R, 2D, (3R, 1D) × 2, [1R, (1D, 3R) × 2, 1D] × 2, 1D, 2R.

Fila 3: 2D, 1R, [3D, 1R, 1D, 1R, 3D, 1R] × 2, 3D, 1R, 1D, 1R, 3D, 1R, 2D.

Fila 4: 2R, 1D, 3R, 1D, 1R, 1D, 3R, [1D, 3R, 1D, 1R, 1D, 3R] × 2, 1D, 2R.

Fila 5: 2D, 1R, [2D, (1R, 1D) × 2, 1R, 2D, 1R] × 2, 2D, (1R, 1D) × 2, (1R, 2D) × 2.

Fila 6: (2R, 1D) × 2, (1R, 1D) × 2, 2R, [1D, 2R, (1D, 1R) × 2, 1D, 2R] × 2, 1D, 2R.

Fila 7: rep fila 3.

Fila 8: rep fila 4.

Fila 9: rep fila 1.

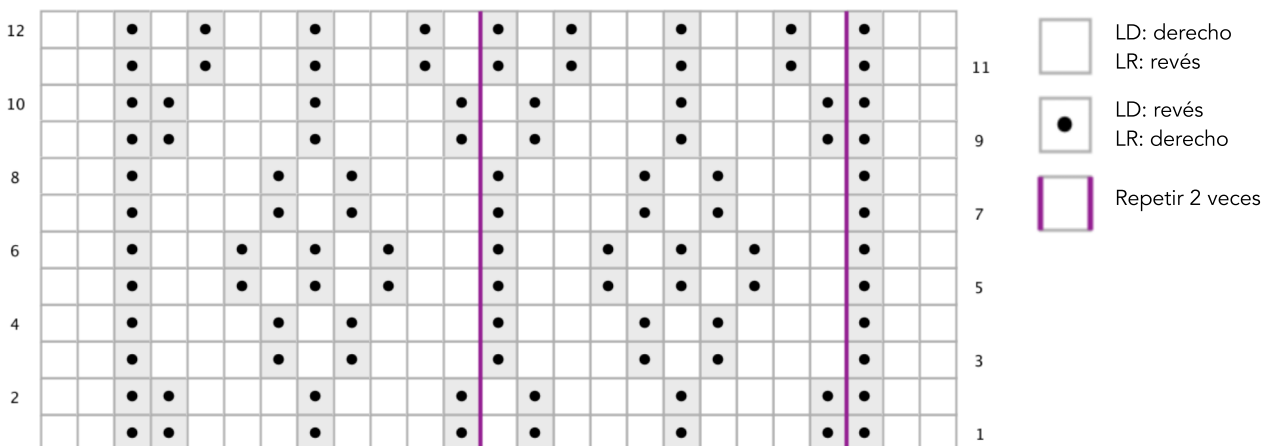
Fila 10: rep fila 2.

Fila 11: 2D, 1R, [1D, (1R, 2D) × 2, 1R, 1D, 1R] × 2, 1D, (1R, 2D) × 2, 1R, 1D, 1R, 2D.

Fila 12: 2R, 1D, 1R, (1D, 2R) × 2, 1D, 1R, [1D, 1R, (1D, 2R) × 2, 1D, 1R] × 2, 1D, 2R.

Seguir tejiendo en el patrón establecido hasta completar 104 filar. Poner un marcador removible en el orillo derecho para marcar esta fila. Seguir tejiendo en el patrón establecido hasta completar otras 130 filar. Poner un marcador removible en el orillo derecho para marcar esta fila. Seguir tejiendo en el patrón establecido hasta completar otras 104 hilera. Cerrar todos los pts del derecho.

GRÁFICO A



VÍDEO DE LA 1ª PARTE

TJ de la capa Amora 1ª parte



ABREVIATURAS

D: derecho.

R: revés.

cm: centímetros.

aprox: aproximadamente.

pt/pts: punto/ puntos.

rep: repetir.

LD: lado del derecho.

LR: lado del revés.