

Rosários 4[®]

357

Outono . Inverno

Écharpe Diamantes



DESIGN
FILIPA CARNEIRO

 filipa_carneiro

IAQUE



89% Lã
Orgânica

11%
Iaque



CU 1000271

Écharpe Diamantes

357

Outono . Inverno

FIIO

1 novelo de **IAQUE** da Rosários 4, cor 09 (89% lã orgânica, 11% iaque; 50g/200m) - **cor A**.

1 novelo de **IAQUE** da Rosários 4, cor 05 (89% lã orgânica, 11% iaque; 50g/200m) - **cor B**.

4 novelos de **IAQUE** da Rosários 4, cor 01 (89% lã orgânica, 11% iaque; 50g/200m) - **cor C**.

AMOSTRA

24 ms e 29 carrs - 10x10 cm em ponto zig-zag (gráfico A) com agulha de 3.5 mm, lavada e blocada (é importante lavar e secar a amostra pois a contagem de malhas pode alterar com a primeira lavagem. Diferenças no valor da amostra podem alterar as medidas finais e a quantidade de fio necessária).

AGULHAS

Agulhas circulares de 3 e de 3.5 mm com cabo de 80 cm (se necessário, ajuste o número da agulha para obter o valor da amostra).

ACESSÓRIOS

Agulha de tapeçaria.

MEDIDAS FINAIS

200 cm de comprimento e 46 cm de largura.

INSTRUÇÕES

Com a cor A, a agulha mais pequena e utilizando uma montagem dupla montar 115 ms. Tricotar o cós em ponto canelado:

Carr 1 (LD): (1L, 1M) rep até 1 m do final, 1L.

Carr 2 (LA): L até ao final.

Repetir as carrs 1 e 2, mais 3 vezes.

Mudar para a agulha maior e tricotar em ponto de zig-zag seguindo o gráfico A ou a instrução escrita seguinte:

Carr 1 (LD): (1L, 1M) x 2, 1L, A1D, (1M, **TE**, 4M, **TE**, 8M, **TD**, 4M, **TD**, 1M) x 4, (1M, 1L) x 3. [116 ms]

Carr 2 e todas as carr do LA: L até ao final.

Carr 3: (1L, 1M) x 3, (2M, **TE**, 4M, **TE**, 6M, **TD**, 4M, **TD**, 2M) x 4, (1M, 1L) x 3.

Carr 5: (1L, 1M) x 3, (3M, (**TE**, 4M) x 2, **TD**, 4M, **TD**, 3M) x 4, (1M, 1L) x 3.

Carr 7: (1L, 1M) x 3, ((4M, **TE**) x 2, 2M, (**TD**, 4M) x 2) x 4, (1M, 1L) x 3.

Carr 9: (1L, 1M) x 2, 1L, **TE**, ((4M, **TE**) x 2, (**TD**, 4M) x 2, **TE**) x 4, (1L, 1M) x 2, 1L.

Carr 11: (1L, 1M) x 3, ((**TE**, 4M) x 3, **TD**, 4M, **TD**) x 4, (1M, 1L) x 3.

Carr 13: (1L, 1M) x 3, (1M, **TE**, 4M, **TE**, 8M, **TD**, 4M, **TD**, 1M) x 4, (1M, 1L) x 3.

Repetir as carrs 3 a 14, mais 4 vezes.

Carr 63: rep a carr 3.

Carr 65: rep a carr 5.

Carr 67: rep a carr 7.

Carr 69: (1L, 1M) x 3, (5M, **TE**, 4M, **TE**, **TD**, 4M, **TD**, 5M) x 4, (1M, 1L) x 3.

Carr 71: (1L, 1M) x 3, (6M, (**TE**, 4M) x 2, **TD**, 6M) x 4, (1M, 1L) x 3.

Carr 73: (1L, 1M) x 3, (7M, **TE**, 8M, **TD**, 7M) x 4, (1M, 1L) x 3.

Carr 75: (1L, 1M) x 3, (8M, **TE**, 6M, **TD**, 8M) x 4, (1M, 1L) x 3.

Carr 77: (1L, 1M) x 3, (9M, **TE**, 4M, **TD**, 9M) x 4, (1M, 1L) x 3.

Carr 79: (1L, 1M) x 3, (10M, **TE**, 2M, **TD**, 10M) x 4, (1M, 1L) x 3.

Carr 81: (1L, 1M) x 3, (11M, **TE**, **TD**, 11M) x 4, (1M, 1L) x 3.

Carr 83: (1L, 1M) x 3, (12M, **TE**, 12M) x 4, (1M, 1L) x 3.

Mudar para a cor B e tricotar a carr 84 (LA): L até ao final.

Continuar com a cor B e tricotar em ponto de diamante simples seguindo o gráfico B ou a instrução escrita seguinte:

Carr 1 (RD): (1L, 1M) x 3, (9M, **TE**, 2M, **TE**, 11M) x 4, (1M, 1L) x 3.

Carr 2 e todas as carrs do LA: L até ao final.

Carr 3: (1L, 1M) x 3, (10M, **TE**, 2M, **TE**, 10M) x 4, (1M, 1L) x 3.

Carr 5: (1L, 1M) x 3, (9M, **TD**, (**TE**, 2M) x 2, **TE**, 5M) x 4, (1M, 1L) x 3.

Carr 7: (1L, 1M) x 3, (8M, **TD**, (2M, **TE**) x 3, 4M) x 4, (1M, 1L) x 3.

Carr 9: (1L, 1M) x 3, (7M, **TD**, 2M, **TD**, (**TE**, 2M) x 2, **TE**, 3M) x 4, (1M, 1L) x 3.

Carr 11: (1L, 1M) x 3, (6M, **TD**, 2M, **TD**, (2M, **TE**) x 3, 2M) x 4, (1M, 1L) x 3.

Carr 13: (1L, 1M) x 3, (1M, **TE**, (2M, **TD**) x 2, 4M, (**TD**, 2M) x 2, **TD**, 1M) x 4, (1M, 1L) x 3.

Carr 15: (1L, 1M) x 3, ((2M, **TE**) x 3, (2M, **TD**) x 3, 2M) x 4, (1M, 1L) x 3.

Carr 17: (1L, 1M) x 3, (3M, (**TE**, 2M) x 2, **TE**, (**TD**, 2M) x 2, **TD**, 3M) x 4, (1M, 1L) x 3.

Carr 19: (1L, 1M) x 3, (4M, (**TE**, 2M) x 3, **TD**, 2M, **TD**, 4M) x 4, (1M, 1L) x 3.

Carr 21: (1L, 1M) x 3, (5M, (**TE**, 2M) x 2, **TE**, **TD**, 2M, **TD**, 5M) x 4, (1M, 1L) x 3.

Carr 23: (1L, 1M) x 3, (6M, **TD**, (2M, **TE**) x 3, 6M) x 4, (1M, 1L) x 3.

Carr 25: (1L, 1M) x 3, (5M, **TD**, 2M, **TD**, (**TE**, 2M) x 2, **TE**, 5M) x 4, (1M, 1L) x 3.

Carr 27: (1L, 1M) x 3, (4M, **TD**, 2M, **TD**, (2M, **TE**) x 3, 4M) x 4, (1M, 1L) x 3.

Carr 29: (1L, 1M) x 3, (3M, (**TD**, 2M) x 2, **TD**, (**TE**, 2M) x 2, **TE**, 3M) x 4, (1M, 1L) x 3.

Carr 31: (1L, 1M) x 3, ((2M, **TD**) x 3, (2M, **TE**) x 3, 2M) x 4, (1M, 1L) x 3.

Carr 33: (1L, 1M) x 3, (1M, (**TD**, 2M) x 2, **TD**, 4M, (**TD**, 2M) x 2, **TD**, 1M) x 4, (1M, 1L) x 3.

Carr 35: rep a carr 15.

Carr 37: rep a carr 17.

Repetir as carrs 19 a 38, mais 2 vezes.

Carr 79: rep a carr 19.

Carr 81: rep a carr 21.

Mudar para a cor C e tricotar a carr 82 (LA): L até ao final.

Continuar com a cor C e tricotar em ponto de diamantes seguindo o gráfico C ou a instrução escrita seguinte:

Carr 1 (LD): (1L, 1M) x 3, ((2M, **TD**) x 2, (2L, **TE**, 2M, **TE**) x 2, 2M) x 4, (1M, 1L) x 3.

Carr 2 e todas as carrs do LA: L até ao final.

Carr 3: (1L, 1M) x 3, (1M, **TD**, 2M, **TD**, 2L, **TD**, **TE**, 2M, **TE**, 2L, **TE**, 2M, **TE**, 1M) x 4, (1M, 1L) x 3.

Carr 5: (1L, 1M) x 3, (**TD**, 2M, **TD**, 2L, **TD**, (2M, **TE**) x 2, 2L, **TE**, 2M, **TE**) x 4, (1M, 1L) x 3.



40 ANOS

Carr 7: (1L, 1M) × 2, 1L, **TE**, (2M, **TD**, 2L, **TD**, 2M, **TD**, **TE**, 2M, **TE**, 2L, **TE**, 2M, **TE**) × 4, (1L, 1M) × 2, 1L.

Carr 9: (1L, 1M) × 3, (**TE**, **TD**, 2L, **TD**, 2M, **TD**, 2L, **TE**, 2M, **TE**, 2L, **TE**, 2M) × 4, (1M, 1L) × 3.

Carr 11: (1L, 1M) × 3, (1M, **TE**, 2L, **TE**, 2M, **TE**, 4L, **TD**, 2M, **TD**, 2L, **TE**, 1M) × 4, (1M, 1L) × 3.

Carr 13: (1L, 1M) × 3, (2M, **TE**, 2L, **TE**, 2M, **TE**, 2L, **TD**, 2M, **TD**, 2L, **TD**, **TE**) × 4, (1M, 1L) × 3.

Carr 15: (1L, 1M) × 2, 1L, **TE**, (2M, **TE**, 2L, **TE**, 2M, **TE**, **TD**, 2M, **TD**, 2L, **TD**, 2M, **TE**) × 4, (1L, 1M) × 2, 1L.

Carr 17: (1L, 1M) × 3, (**TE**, 2M, **TE**, 2L, (**TE**, 2M) × 2, **TD**, 2L, **TD**, 2M, **TD**) × 4, (1M, 1L) × 3.

Carr 19: (1L, 1M) × 2, 2L, (1L, **TE**, 2M, **TE**, 2L, **TE**, 2M, **TE**, **TD**, 2L, **TD**, 2M, **TD**, 1L) × 4, 2L, (1M, 1L) × 2.

Carr 21: (1L, 1M) × 2, 2L, (2L, **TD**, 2M, **TD**, 2L, **TE**, 2M, **TE**, 2L, **TE**, 2M, **TD**, 2L) × 4, 2L, (1M, 1L) × 2.

Carr 23: (1L, 1M) × 2, 2L, (1L, **TD**, 2M, **TD**, 2L, **TD**, **TE**, 2M, **TE**, 2L, **TE**, 2M, **TE**, 1L) × 4, 2L, (1M, 1L) × 2.

Repetir as carrs 5 a 24, mais 15 vezes.

Carr seguinte (LD): rep a carr 5.

Carr seguinte (LA): L até ao final.

Mudar para a agulha mais pequena e tricotar o cós em ponto canelado:

Carr 1 (LD): (1L, 1M) × 2, 1L, **2Mj**, (1L, 1M) rep até 1 m do final, 1L. [115 ms]

Carr 2 (LA): L até ao final.

Carr 3: (1L, 1M) rep até 1 m do final, 1L.

Carr 4: L até ao final.

Repetir as carrs 3 e 4, mais 2 vezes. Rematar todas as ms no padrão do canelado.

ACABAMENTO

Rematar todos os fios com a agulha de tapeçaria. Lavar cuidadosamente a peça com um detergente neutro. Bloquear a peça, ajustando-as às medidas finais.

ABREVIATURAS

M: meia

L: liga

cm: centímetros

aprox: aproximadamente

m/ms: malha/malhas

rep: repetir

carr/carrs: carreira/carreiras

LD: lado do direito

LA: lado do avesso

2Mj: 2 malhas tricotadas juntas em meia

A1D: aumento de 1 malha com inclinação à direita (com a agulha direita levantar o travessão entre as malhas, de trás para a frente; tricotar a laçada formada em meia)

TE: ponto torcido à esquerda (passar 2 ms sem tricotar, como meia e 1 de cada vez; voltar a colocar as ms na agulha esquerda, tricotar em meia torcida a segunda malha e, em seguida, tricotar as 2 malhas juntas em meia torcida)

TD: ponto torcido à direita (tricotar 2 malhas juntas em meia mas não retirar as malhas da agulha da esquerda; em seguida, tricotar apenas a primeira malha em meia e retirar da agulha da esquerda)



PURE NEW WOOL



ISO 9001

40 ANOS

APOIO

Onde encontrar este fio? Envie um email para:

geral@rosarios4.com

Se tem alguma dúvida neste esquema, envie um email para:

filipa@filipacarneiro.com

Gostamos muito de ver a sua peça terminada; partilhe nas redes sociais utilizando:
#ROSARIOS4 #DIAMONDSWRAP #ROSARIOS4IAQUE



IAQUE Cor 05
(89% lã; 11% iaque)

GRÁFICO A

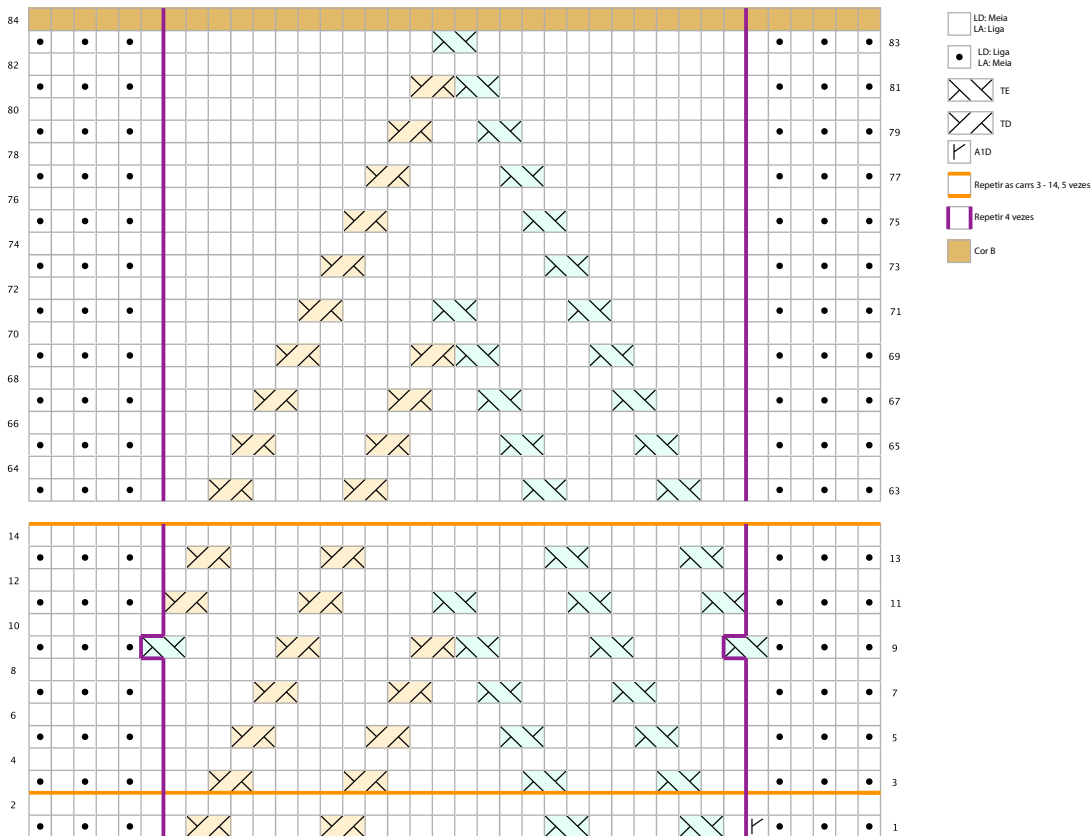
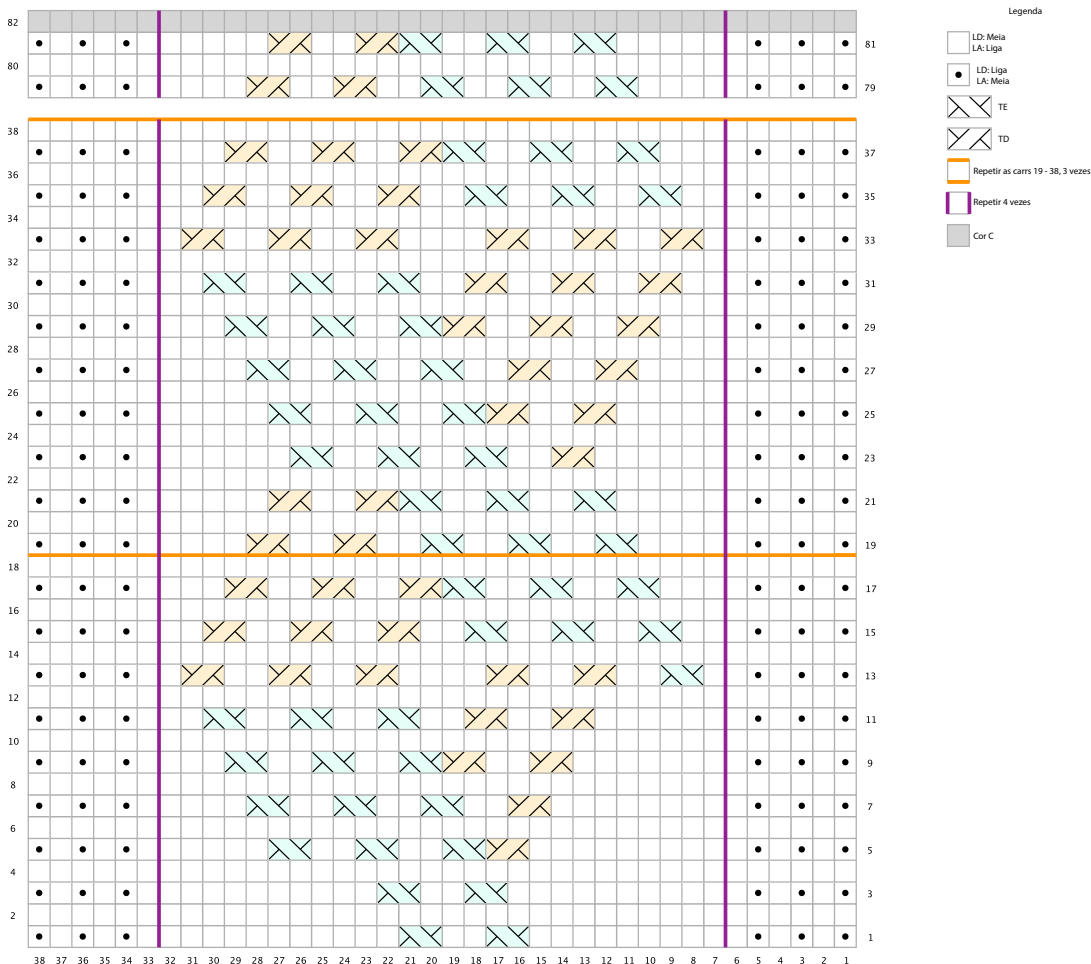


GRÁFICO B

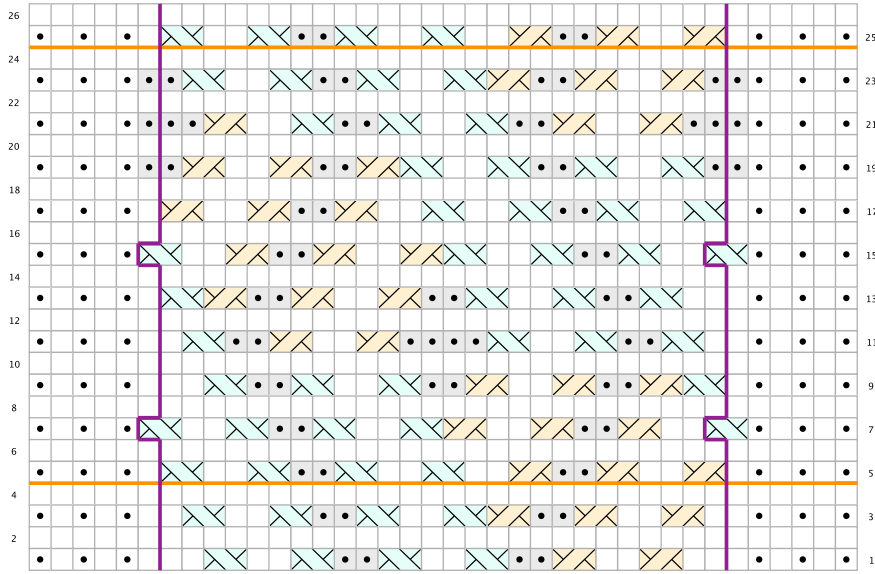


PURE NEW WOOL



40 ANOS

GRÁFICO C



Legenda

-  LD: Meia
-  LA: Liga
-  LD: Liga
-  LA: Meia
-  TE
-  TD
-  Repetir as carrs 5 - 24, 16 vezes
-  Repetir 4 vezes



40 ANOS

Rua das Cirritas, 13 - Apartado 123 2485-059 Mira de Aire - Portugal
 Tel. +351 244 447 300 Fax +351 244 447 309
 info@rosarios4.com www.rosarios4.com