

Rosários 4[®]

353

Outono . Inverno

Gorro Forest Fruit Cream

"No inverno e em dias frios de primavera um gorro é sempre uma peça necessária no guarda-roupa de cada um. E de cores vivas fará o seu dia mais alegre, nos dias cinzentos."

POR
FÁTIMA DE HAAN

TEC



100%
Wool

INVICTA



51%
Virgin Wool
49%
Acrylic

Gorro Forest Fruit Cream

FIO

[Espessura média]

Cor A (CP - Cor principal): 2 novelos de **TEC** da Rosários 4 (100% lã; 50g/125m) cor 01.

Cor B (CC - cor de contraste): 1 novelo de **INVICTA** da Rosários 4 cor 33 (51% lã virgem, 49% acrílico; 150g/520m); (aprox 15%).

As sobras de projetos anteriores são perfeitamente adequadas para a combinação dentro do gráfico do esquema.

AGULHAS

Agulhas 4 mm (tamanho US6), DPNs ou agulhas circulares de 40 cm para tricotar em redondo, ou tamanho necessário para obter a mesma tensão da amostra.

ACESSÓRIOS

Marcadores de várias cores, agulha de tapeçaria.

AMOSTRA

27 ms e 26 vts = 10cm em pad Fair Isle. Para poupar tempo, testar uma amostra.

TAMANHO

M/L.

MEDIDAS

Circunferência: 45.5 (50) cm.

Altura total: 23 cm da base à nuca.

NÍVEL

Avançado.

PADRÕES DE PONTOS

Ponto meia/p. Jersey, sobre o padrão Fair Isle (Jacquard) seguindo o gráfico. Ver o gráfico no final!

NOTAS DE CONSTRUÇÃO

Este gorro é tricotado em redondo de acordo com o padrão do gráfico em pad Fair Isle, desde o canelado da aba até à nuca. O gráfico é lido da direita para a esquerda e repetindo os múltiplos. O número de múltiplos é diferente para cada um dos tamanhos.

Recomenda-se a leitura atentamente das instruções antes de começar a tricotar.

DICA

Os fios não tricotados e transportados na face interna, não devem ser muito apertados/puxados, caso contrário as voltas do tricot vão ficar muito repuxadas. É melhor ficarem mais soltos do que apertados.

Eu recomendaria usar marcadores para cada repetição de pad e nas vts de diminuição da nuca.

PADRÕES USADOS

Canelado: [1M, 1L].

Gráfico: (múltiplos de 6 ms). Ver gráfico no final.

INSTRUÇÕES

Canelado

Com CP, montar, em canelado tubular, ou o método de montagem de malhas preferido, 120 (126) ms.

Colocar um marcador de cor diferente para definir o ponto inicial de cada vlt. Unir para tricotar em redondo, na primeira

vlt, com cuidado para não torcer as ms.

Tricotar o canelado/barras [1M, 1L] até medir 4 cm (12 vts), a partir da montagem ou a altura de canelado pretendida.

Introduzir o fio CC e tricotar com as duas cores, as vlt desde 1 a 19 do diagrama (20 (21) repetições = 120 (126) ms), conforme o tamanho a tricotar.

Remover a cor CC e tricotar apenas com CP, em p. jersey, até 16,5 cm a partir da base do canelado, ou a altura desejada.

APENAS para o tamanho L diminuir, na vlt seg, 6 malhas: tricotar 2 malhas juntas em meia (k2tog) a intervalos regulares = 6 dim (120 ms nas agulhas, para os dois tamanhos).

Diminuições para a nuca

Vta 1: *10M, k2tog*, repita de * até o final. (=10 dim, 110 ms nas agulhas)

Vta 2, 4, 6, 8, 10, 12, 14: M até o final.

Vta 3: *9M, k2tog*, rep de * até o final.

Vta 5: *8M, k2tog*, rep de * até o final.

Vta 7: *7M, k2tog*, rep de * até o final.

Vta 9: *6M, k2tog*, rep de * até o final.

Vta 11: *5M, k2tog*, rep de * até o final.

Vta 13: *4M, k2tog*, rep de * até o final.

Vta 15: *3M, k2tog*, rep de * até o final.

Vta 16: *2M, k2tog*, rep de * até o final.

Vta 17: *1M, k2tog*, rep de * até o final.

Vta 18: *k2tog* rep de * até o final. (10 ms nas agulhas).

Cortar o fio, deixando uma ponta de cerca de 10 cm de comprimento.

Acabamento

Com uma agulha de tapeçaria passar o fio através das dez ms vivas, duas vezes, puxando o fio para fechar o topo do gorro.

Rematar nas pontas, ;bloquear; e divirta-se na hora do tricot e nos dias de frio!

ABBREVIATIONS

CC: cor de contraste

dim: diminuição

K2tog: tricotar duas malhas juntas, em meia (1 dim)

L: tricotar em liga

m(s): malha(s)

M: tricotar em meia

CP: Cor principal

p. jersey: ponto de jersey (meia do lado direito do trabalho)

pad: padrão

pm: colocar um marcador

rep: repetir

seg: seguinte

vlt(s): volta(s)



PURE NEW WOOL



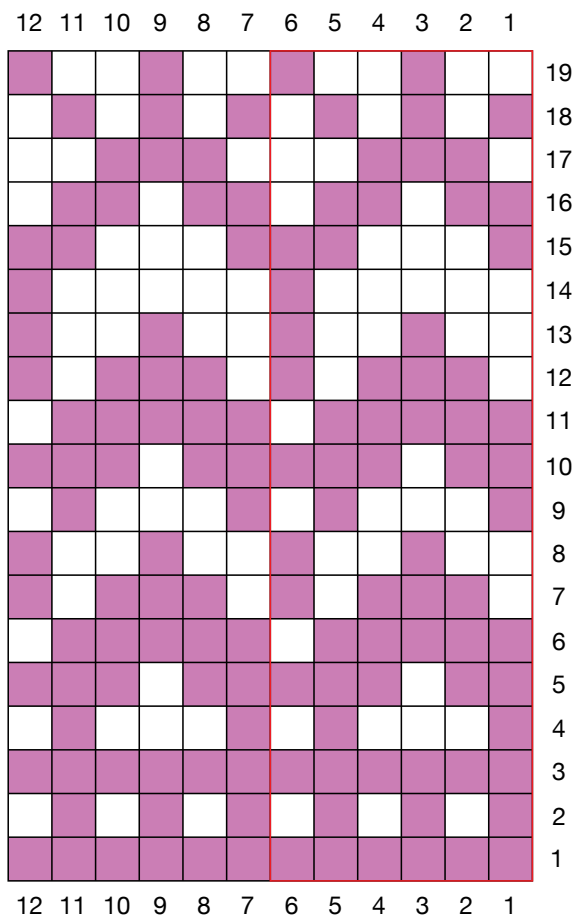
ISO 9001

40 ANOS

353

Outono . Inverno

GRÁFICO FOREST FRUIT



- CP
- Meia
- CC Cor B
- Repetição do gráfico



40 ANOS

Rua das Grutas, 13 - Apartado 123 - 2485-059 Mira de Aire - Portugal
Tel. +351 244 447 300 - Fax +351 244 447 309
info@rosarios4.com www.rosarios4.com



INVICTA Cor 25
(51% lã virgem, 49% acrílico)