

Rosários 4[®]

298

Primavera . Verano

Vestido Caravela



DESIGN
FILIPA CARNEIRO

 fillpa_nionoi

CARAVELA



100%
Bambu

100%
Bamboo

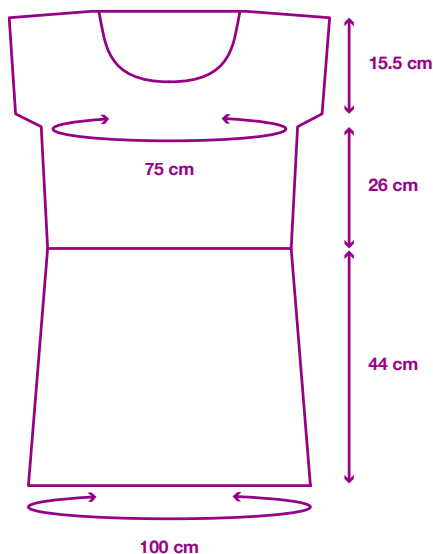


100% Fibras
Origem Natural
100% Natural
Origin Fibres

Vestido Caravela

298

Primavera . Verano



HILO

5 ovillos de **CARAVELA** de Rosários 4, color 15 (100g/350m).

TENSIÓN

29 pts y 15 filas – 10 x 10 cm en el punto del gráfico A con ganchillo de 2.5 mm, lavada y bloqueada (*es importante lavar y secar la muestra para obtener la tensión correcta*).

AGUJAS

Ganchillo de crochet de 2.5 mm (*si es necesario, cambie el número de la aguja para obtener la tensión correcta*).

ACCESORIOS

Aguja lanera, corchete pequeño.

TALLA

XS.

MEDIDAS FINALES

75 cm de contorno de pecho (*ver medidas finales en el esquema*).

INSTRUCCIONES

Empezamos a tejer este vestido por el delantero de la blusa, desde la cintura hacia arriba. En el escote, dejamos los puntos centrales sin trabajar y trabajamos los delanteros por separado hasta los hombros. Formamos hombros con vueltas cortas. En seguida, unimos una nueva hebra y tejemos la falda desde la cintura hacia abajo. Repetimos para las piezas traseras. Al final, cosemos los hombros y hacemos las dos costuras laterales que unen la parte delantera y la trasera, formando el vestido.

DELANTERO

Blusa

Nota: las 3 cad que tejemos para subir cuentan como el primer punto.

Tejer 97 cad.

Fila 1 (LR): 3cad para subir, pa hasta el final.

Fila 2 (LD): 3cad para subir, (2pa, 1cad y salta un punto de base) rep hasta 3 pts del final, 3pa.

Fila 3, aumentos: 3cad para subir, [8pa, **AUMpa**] x 12, 1pa. [109 pts]

A partir de aquí tejer según el **gráfico A**.

Repetir las filas 3 y 4 del gráfico A hasta la blusa medir aprox. 19 cm de alto.

Tejer los aumentos para la sisa según el **gráfico B**.

En el final del gráfico B hay 145 pts. Formar el escote según el **gráfico C**. A partir de la fila 5 dejar los 12 pts centrales sin trabajar y seguir tejiendo el delantero derecho hasta el hombro.

En el final de todas las repeticiones de las filas 11 y 12, la sisa debe medir aprox. 15.5 cm de altura. Formar el hombro con vueltas cortas según el **gráfico D**.

En seguida, añadir una nueva hebra y tejer el delantero izquierdo según el gráfico C. En el final de todas las repeticiones de las filas 6 y 7, la sisa debe de medir aprox. 15.5 cm de altura. Formar el hombro según el **gráfico E**.

Falda

Añadir una nueva hebra y tejer la falda, tejiendo la primera fila sobre las cadenetas iniciales de la blusa.

Nota: la cad que hacemos para subir no cuenta como punto.

Fila 1 (LR), aumentos: 1cad para subir, [1pb, **AUMpb**] x 48. [145 pts]

A partir de aquí tejer según el gráfico A, pero con 22 repeticiones de la zona señalada. Repetir las filas 3 y 4 del gráfico hasta que la falda mida 44 cm de largo, o la medida deseada.

ESPALDA

Blusa

Nota: las 3 cad que tejemos para subir cuentan como el primer punto.

Tejer 97 cad.

Fila 1 (LR): 3cad para subir, pa hasta el final.

Fila 2 (LD): 3cad para subir, (2pa, 1cad y salta un punto de base) rep hasta 3 pts del final, 3pa.

Fila 3, aumentos: 3cad para subir, [8pa, **AUMpa**] x 12, 1pa. [109 pts]

A partir de aquí tejer según el **gráfico A**.

Repetir las filas 3 y 4 del gráfico el mismo número de veces que en el delantero. La blusa debe de medir aprox. 19 cm de altura.

Tejer los aumentos para la sisa según el **gráfico B**.

En el final del gráfico B hay 145 pts.

Formar la apertura de la espalda. Tejer la parte derecha de la espalda hasta el hombro según el **gráfico F**. En este momento, vamos a tejer sobre la mitad de los pts de la espalda, dejando la otra mitad en espera para la parte izquierda de la espalda.

En el final de todas las repeticiones de las filas 1 y 2, la sisa debe de medir aprox. 15.5 cm de altura.



40
AÑOS

298

Primavera . Verano



Formar el hombro según el **gráfico D**:

En seguida, añadir una nueva hebra y tejer la parte izquierda de la espalda según el gráfico F. En el final de todas las repeticiones de las filas 1 y 2, la sisa debe de medir aprox. 15.5 cm de alto.

Formar el hombro según el **gráfico E**.

Falda

Añadir una nueva hebra y tejer la falda exactamente como para el delantero.

ACABADOS

Coser los hombros. Coser las laterales del vestido, desde la base de la falda hasta el final de los aumentos de las sisas.

Borde e las mangas: empezando en la sisa, tejer en pb alrededor de toda la apertura de la manga (aprox. 2 pb en la lateral de cada pa y 1 pb en la lateral de cada pb). Unir con un punto raso en el primer punto y cerrar. Repetir para la otra manga.

Borde del escote: empezando por el fondo de la apertura de la espalda, tejer en pb por toda la apertura hasta el hombro (aprox. 2 pb en la lateral de cada pa y 1 pb en la lateral de cada pb); tejer 3pb en el mismo punto en la esquina y seguir tejiendo en pb alrededor de todo el escote del delantero; tejer 3pb en la esquina y seguir tejiendo en pb en la lateral de apertura de la espalda. Unir con un punto raso en el primer punto y cerrar.

Cordón para la cintura: tejer cadenetas hasta tener un cordón con aprox. 150 cm de largo. Girar, tejer 1 cad para subir y tejer en pb hasta el final.

Coser el corchete en el topo de la apertura de la espalda para cerrar. Lavar cuidadosamente la prenda con un jabón neutro y dejar secar en la horizontal.

ABREVIATURAS

LD: lado del derecho

LR: lado del revés

cm: centímetros

pt/pts: punto/puntos

aprox.: aproximadamente

rep: repetir

cad: cadeneta

pb: punto bajo

pa: punto alto

AUMpb: aumento, tejer 2 puntos bajos en el mismo punto

AUMpa: aumento, tejer 2 puntos altos en el mismo punto

LEYENDA

○ cadeneta

• punto raso

+ punto bajo

⌣ punto alto



CARAVELA Color 15
(100% viscosa de bambú)



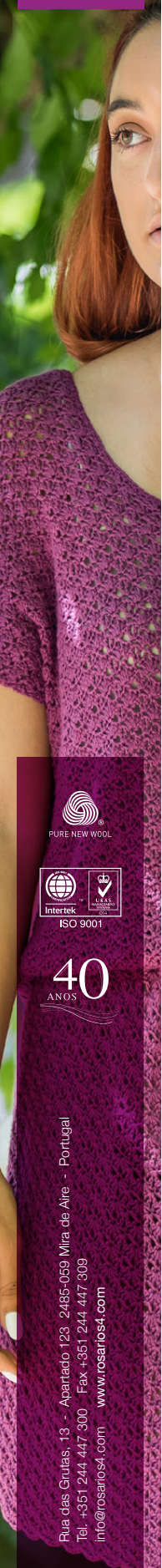
PURE NEW WOOL



ISO 9001

40
ANOS

Rua das Grútas, 13 - Apartado 123 2485-059 Mira de Aire - Portugal
Tel. +351 244 447 300 Fax +351 244 447 309
info@rosarios4.com www.rosarios4.com



40 ANOS

Rua das Grúas, 13 - Apartado 123 - 2485-059 Mira de Aire - Portugal
 Tel. +351 244 447 300 - Fax +351 244 447 309
 info@rosarios4.com www.rosarios4.com

GRÁFICO A

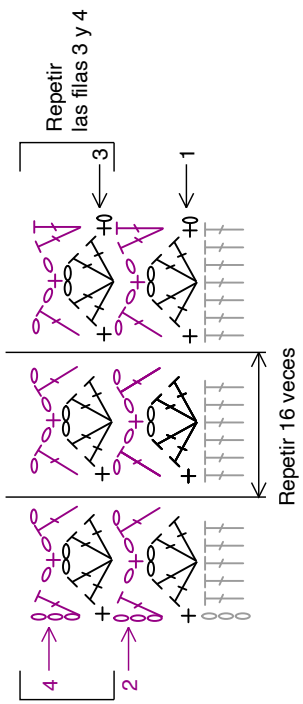


GRÁFICO B

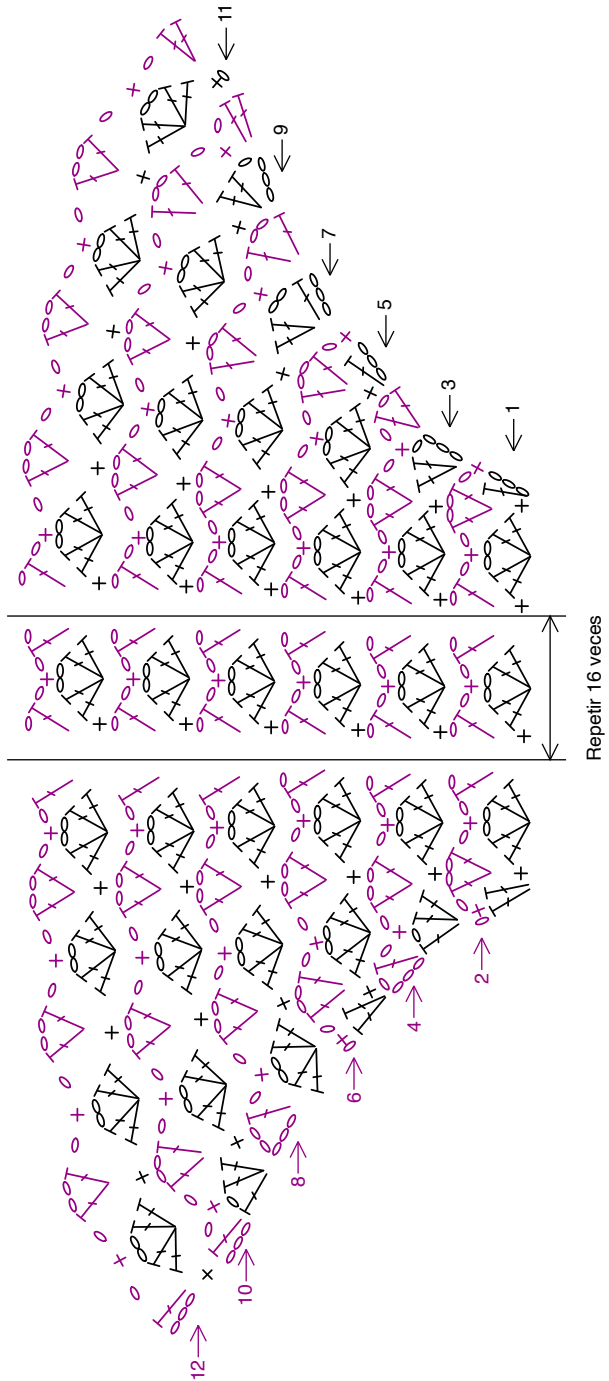
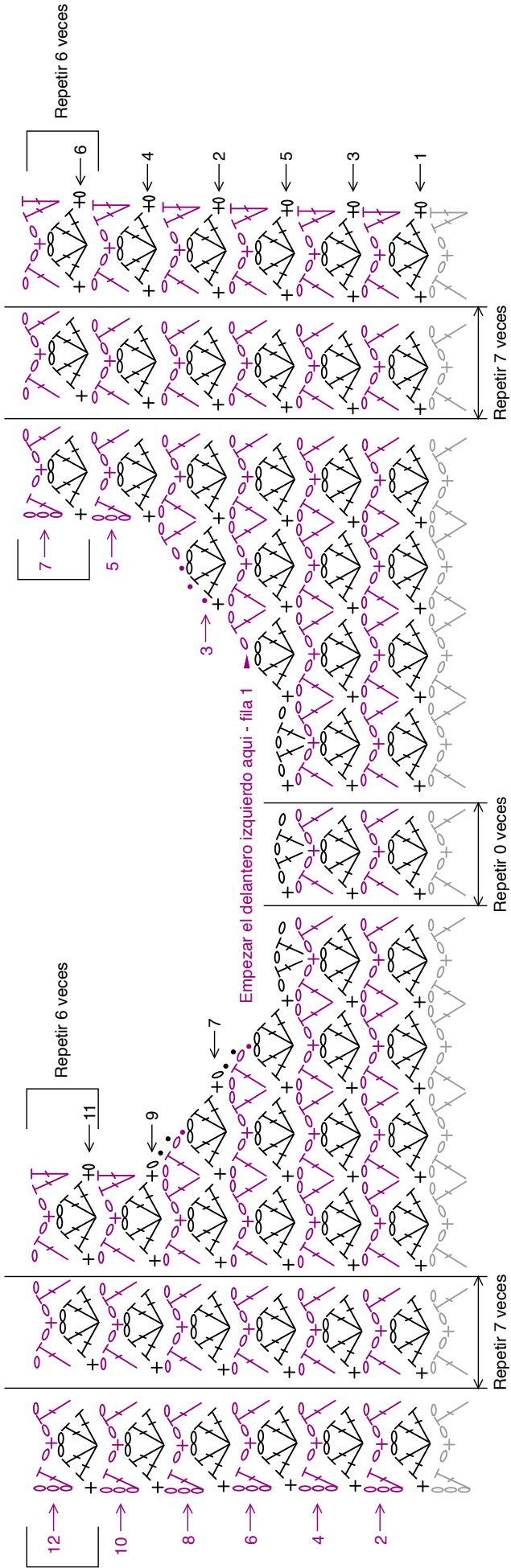


GRÁFICO C



40 ANOS



GRÁFICO D

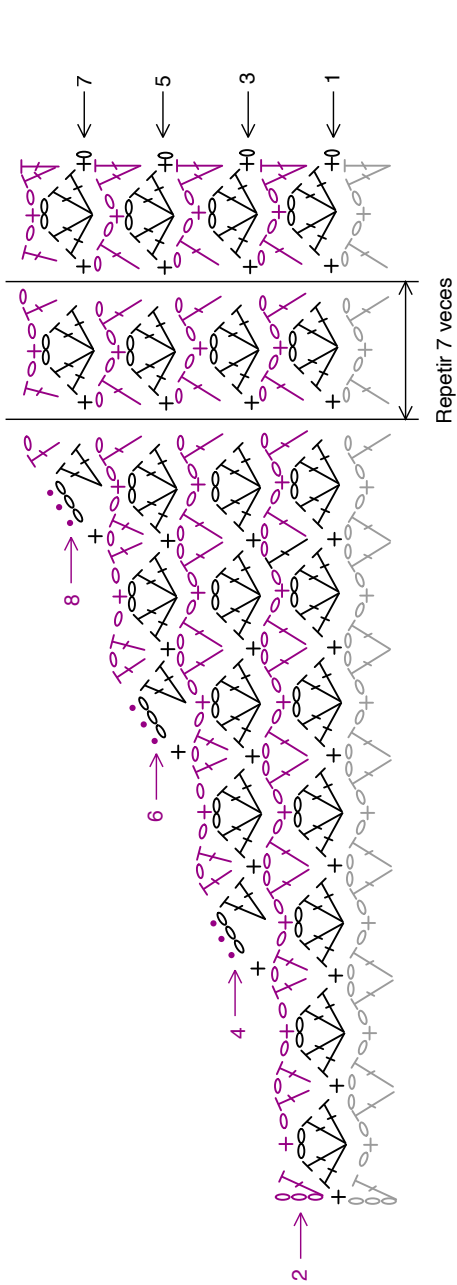
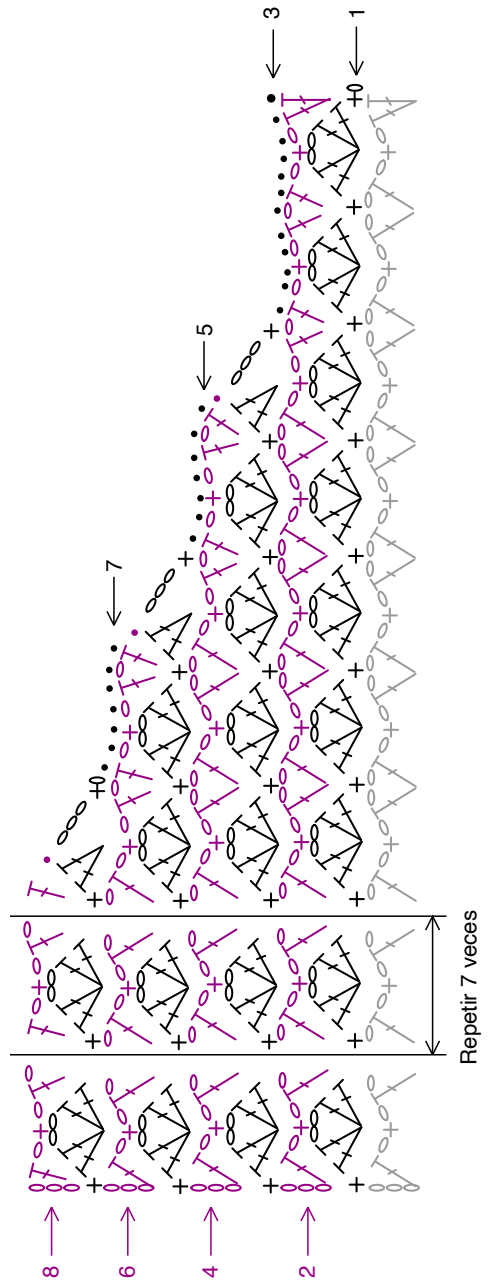


GRÁFICO E



40 ANOS

Rua das Grúas, 13 - Apartado 123 - 2485-059 Mira de Aire - Portugal
Tel. +351 244 447 300 - Fax +351 244 447 309
info@rosarios4.com www.rosarios4.com



40 ANOS

Rua das Grútas, 13 - Apartado 123 - 2485-059 Mira de Aire - Portugal
Tel. +351 244 447 300 - Fax +351 244 447 309
info@rosarios4.com www.rosarios4.com

GRÁFICO F

