

# Rosários 4<sup>®</sup>

274

Outono . Inverno

Acessórios Bicho Carpinteiro



BICHO  
CARPINTEIRO



30% Lã



70%  
Acrílico

## Acessórios Bicho Carpinteiro

### CONJUNTO GOLA E FITA (GORRO ABERTO)

#### FIO

2 novelos Bicho Carpinteiro Rosários 4 cor 17 (100g/180m).

#### AGULHAS

Agulha de tricot 5 mm.

#### INSTRUÇÕES

##### Gola

Montar 160 malhas.

**Carr 1:** canelado 1×1.

Tricotar 30 carreiras em malha inglesa:

**Carr 2:** 1 laçada, passar 1 malha como liga, 1 meia; repetir até ao final da carreira.

**Carr 3:** 1 laçada, passar 1 malha como liga, 2 malhas tricotadas juntas em meia; repetir até ao final da carreira.

Repetir a carreira 3 até obter a altura pretendida.

Rematar (com remate invisível) e coser as pontas para criar a gola.

##### Fita (Gorro aberto para rabo de cavalo)

Montar 60 malhas e tricotar 1 carreira em canelado 1×1.

Tricotar 15 carreiras em malha inglesa.

Tricotar 7 carreiras em canelado 1×1.

Rematar e coser para criar a fita.

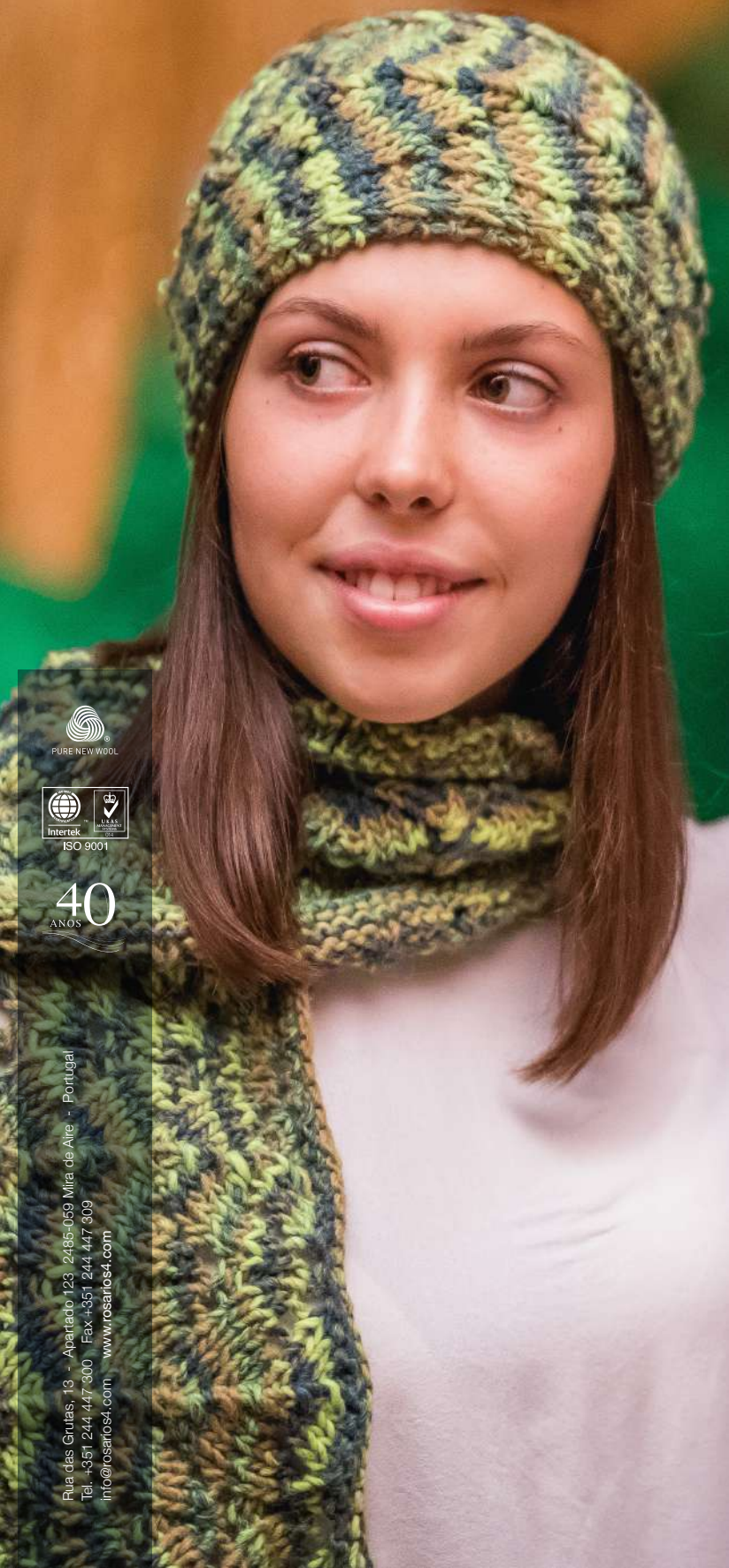


PURE NEW WOOL



ISO 9001

40  
ANOS



40 ANOS

Rua das Girafas, 13 - Apartado 123 - 2485-059 Mira de Aire - Portugal  
 Tel. +351 244 447 300 - Fax +351 244 447 309  
 info@rosarios4.com www.rosarios4.com

## CONJUNTO "FOLHAS"

### FIO

2 novelos Bicho Carpinteiro Rosários 4 (100g/180m) na cor 05.

### AGULHAS

Agulha de tricot 4,5 mm.

### INSTRUÇÕES

Montar 161 malhas e tricotar 2 carreiras em liga.

**Carr 3:** \*1L, laç, 3M, 3Mj, 3M, laç\*; repetir um total de 16 vezes, terminando com 1L.

Carr 4 e todas as pares: tricotar as malhas como se apresentam.

**Carr 5:** \*1L, 1M, laç, 2M, 3Mj, 2M, laç, 1M\*; repetir um total de 16 vezes, terminando com 1L.

**Carr 7:** \*1L, 2M, laç, 1M, 3Mj, 1M, laç, 2M\*; repetir um total de 16 vezes, terminando com 1L.

**Carr 9:** \*1L, 3M, laç, 3Mj, laç, 3M\*; repetir um total de 16 vezes, terminando com 1L.

Seguir o **gráfico A**; repetir 5 vezes.

Tricotar 3 carreiras em liga e rematar.

Para formar as "folhas" nas pontas: em cada ponta, levantar malhas ao longo de toda a altura; fazer mates até ficar com 16 malhas.

Tricotar 17 carreiras em canelado 1x1.

Fazer aumentos: malha sim, malha não, fazer um aumento. Tricotar 10 carreiras em liga. A partir daqui, iniciar as diminuições: matar a 2.ª e penúltima malhas (apenas do LA) até ficar com 3 malhas na agulha. Tricotar 3 malhas juntas e rematar.

Repetir para a outra ponta do cachecol.

Montar 16 malhas e fazer 1 tira em canelado 1x1 com 15 carreiras. Coser numa das pontas, do lado do avesso, para formar a abertura de encaixe das pontas (e fechar o cachecol).

### Fita

Montar 19 malhas e seguir o **gráfico B** até atingir 10 repetições.

Rematar e unir para formar a fita.

### GRÁFICO A

11	10	9	8	7	6	5	4	3	2	1	
●				○	↘	○				●	7
●			○		↘		○			●	5
●	○			↘				○		●	3
●	○			↘					○	●	1
11	10	9	8	7	6	5	4	3	2	1	

- Meia do direito, liga avesso
- Liga do direito, malha do avesso
- Laçada
- Tecer 3 malhas juntas

### GRÁFICO B

19	18	17	16	15	14	13	12	11	10	9	8	7	6	5	4	3	2	1	
●	●	∇	●	●				○	↘	○				●	●	∇	●	●	7
●	●	∇	●	●			○		↘		○			●	●	∇	●	●	5
●	●	∇	●	●		○			↘			○		●	●	∇	●	●	3
●	●	∇	●	●	○			↘				○		●	●	∇	●	●	1
19	18	17	16	15	14	13	12	11	10	9	8	7	6	5	4	3	2	1	

- Meia do direito, liga do avesso
- Tecer 3 malhas juntas
- Laçada
- Passar sem tecer do LD; tecer do LA
- Liga do LD e LA