

Rosários 4[®]

258

Primavera . Verano

Arraial



DESIGN
FILIPA CARNEIRO

MADRAGOA



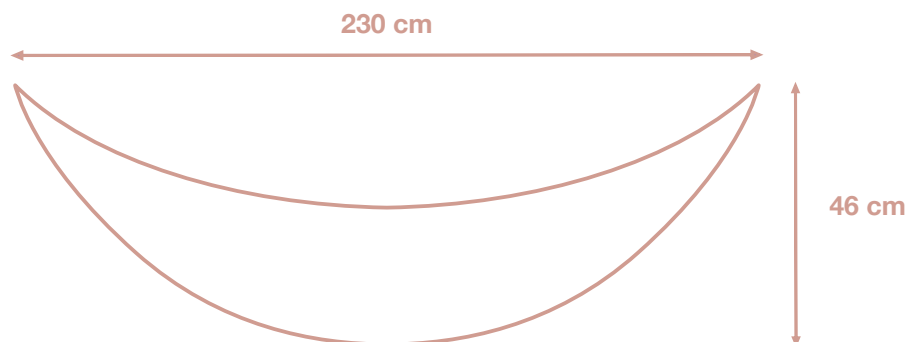
100%
Seda
Natural

100%
Natural
Silk



100% Fibras
Naturais
100% Natural
Fibres

Arraial



TENSIÓN

21 pts e 32 filas – 10 x 10 cm en punto jersey con agujas de 3 mm lavada y bloqueada (es importante lavar y secar la muestra para obtener la tensión correcta)

HILO

1 ovillo de Madragoa de Rosários 4, en el color 25 (100% seda, 50g/200m) – **color A**

2 ovillos de Madragoa de Rosários 4, en el color 21 (100% seda, 50g/200m) – **color B**

2 ovillos de Madragoa de Rosários 4, en el color 23 (100% seda, 50g/200m) – **color C**

AGUJAS

Agujas circulares de 3 mm (si es necesario, cambie el número de la aguja para obtener la tensión correcta).

ACCESORIOS

Marcadores de puntos, aguja lanera, lana de descarte.

MEDIDAS FINALES

230 cm de largo y 46 cm de ancho en el medio.

INSTRUCCIONES

Montaje con borde de punto bobo:

Con la lana de descarte montar 2 pts. Cambiar para el **color A** y tejer 16 filas del revés.

Fila 1, color A (LR) – 2R, **pm**, girar el trabajo 90 grados y levantar y tejer del revés 8 pts a lo largo de la orilla lateral del borde, **pm**, deshacer el montaje provisional y tejer 2R – 12 pts en la aguja.

Tejer a punto jersey con franjas de punto bobo:

Fila 2, color A (LD): 2R, dm, laz, D hasta el marcador, laz, dm, 2R.

Fila 3, color A: 2R, dm, laz, R hasta el marcador, laz, dm, 2R.

Fila 4, color A: 2R, dm, laz, D hasta el marcador, laz, dm, 2R.

Añadir el **color C**:

Fila 5, color C: 2R, dm, laz, R hasta el marcador, laz, dm, 2R.

Fila 6, color C: 2R, dm, laz, R hasta el marcador, laz, dm, 2R.

Repetir las **filas 3 - 6**, 6 veces más. [70 pts]

Tejer en punto bobo:

Fila 1, color A (LR) – 2R, dm, laz, R hasta el marcador, laz, dm, 2R.

Fila 2, color A: 2R, dm, laz, R hasta el marcador, laz, dm, 2R.

Fila 3, color C: 2R, dm, laz, R hasta el marcador, laz, dm, 2R.

Fila 4, color C: 2R, dm, laz, R hasta el marcador, laz, dm, 2R.

Añadir el **color B** y cortar el hilo de **color A**:

Fila 5, color B: 2R, dm, laz, R hasta el marcador, laz, dm, 2R.

Fila 6, color B: 2R, dm, laz, R hasta el marcador, laz, dm, 2R.

Fila 7, color C: 2R, dm, laz, R hasta el marcador, laz, dm, 2R.

Fila 8, color C: 2R, dm, laz, R hasta el marcador, laz, dm, 2R. [86 pts]

Tejer a punto jersey con franjas de punto bobo:

Fila 9, color B (LR): 2R, dm, laz, R hasta el marcador, laz, dm, 2R.

Fila 10, color B: 2R, dm, laz, D hasta el marcador, laz, dm, 2R.

Fila 11, color C: 2R, dm, laz, R hasta el marcador, laz, dm, 2R.

Fila 12, color C: 2R, dm, laz, R hasta el marcador, laz, dm, 2R.

Repetir las **filas 9 - 12**, 4 veces más. [126 pts]

Tejer la primera franja de punto calado:

Fila 1, color B (LR): 2R, dm, laz, R hasta el marcador, laz, dm, 2R.

Fila 2, color B: 2R, dm, laz, [gráfico A], laz, dm, 2R.

Seguir tejiendo en el patrón establecido en la fila 2 hasta completar las 6 filas del gráfico A. [138 pts]

Tejer en punto bobo:

Fila 1, color C (LR): 2R, dm, laz, R hasta el marcador, laz, dm, 2R.

Fila 2, color C: 2R, dm, laz, R hasta el marcador, laz, dm, 2R.

Fila 3, color B: 2R, dm, laz, R hasta el marcador, laz, dm, 2R.

Fila 4, color B: 2R, dm, laz, R hasta el marcador, laz, dm, 2R.

Fila 5, color C: 2R, dm, laz, R hasta el marcador, laz, dm, 2R.

Fila 6, color C: 2R, dm, laz, R hasta el marcador, laz, dm, 2R.

Añadir el **color A** y cortar el hilo de **color B**:

Fila 7, color A: 2R, dm, laz, R hasta el marcador, laz, dm, 2R.

Fila 8, color A: 2R, dm, laz, R hasta el marcador, laz, dm, 2R.

Fila 9, color C: 2R, dm, laz, R hasta el marcador, laz, dm, 2R.

Fila 10, color C: 2R, dm, laz, R hasta el marcador, laz, dm, 2R. [158 pts]

Tejer la segunda franja de punto calado:

Fila 1, color A (LR): 2R, dm, laz, R hasta el marcador, laz, dm, 2R.

Fila 2, color A: 2R, dm, laz, [gráfico B], laz, dm, 2R.

Seguir tejiendo en el patrón establecido en la fila 2 hasta completar las 24 filas del gráfico B. [206 pts]

Tejer a punto jersey con franjas de punto bobo:

Fila 1, color C (LR): 2R, dm, laz, R hasta el marcador, laz, dm, 2R.

Fila 2, color C: 2R, dm, laz, R hasta el marcador, laz, dm, 2R.

Fila 3, color A: 2R, dm, laz, R hasta el marcador, laz, dm, 2R.

Fila 4, color A: 2R, dm, laz, D hasta el marcador, laz, dm, 2R.

Repetir las **filas 1 - 4**, 2 veces más. [230 pts]

Tejer en punto bobo:

Fila 1, color C: 2R, dm, laz, R hasta el marcador, laz, dm, 2R.

Fila 2, color C: 2R, dm, laz, R hasta el marcador, laz, dm, 2R.

Fila 3, color A: 2R, dm, laz, R hasta el marcador, laz, dm, 2R.

Fila 4, color A: 2R, dm, laz, R hasta el marcador, laz, dm, 2R.

Fila 5, color C: 2R, dm, laz, R hasta el marcador, laz, dm, 2R.



PURE NEW WOOL



ISO 9001

40
AÑOS

Fila 6, color C: 2R, dm, laz, R hasta el marcador, laz, dm, 2R.

Añadir el **color B** y cortar el hilo de **color A:**

Fila 7, color B: 2R, dm, laz, R hasta el marcador, laz, dm, 2R.

Fila 8, color B: 2R, dm, laz, R hasta el marcador, laz, dm, 2R.

Fila 9, color C: 2R, dm, laz, R hasta el marcador, laz, dm, 2R.

Fila 10, color C: 2R, dm, laz, R hasta el marcador, laz, dm, 2R. [250 pts]

Tejer la tercera franja de punto calado:

Fila 1, color B: 2R, dm, laz, R hasta el marcador, laz, dm, 2R.

Fila 2, color B: 2R, dm, laz, [gráfico C], laz, dm, 2R.

Seguir tejiendo en el patrón establecido en la fila 2 hasta completar las 24 filas del gráfico C. [298 pts]

Tejer a punto jersey con franjas de punto bobo:

Fila 1, color C: 2R, dm, laz, R hasta el marcador, laz, dm, 2R.

Fila 2, color C: 2R, dm, laz, R hasta el marcador, laz, dm, 2R.

Fila 3, color B: 2R, dm, laz, R hasta el marcador, laz, dm, 2R.

Fila 4, color B: 2R, dm, laz, **D hasta el marcador**, laz, dm, 2R.

Repetir las **filas 1 – 4**, 2 veces más. [322 pts]

Tejer en punto bobo:

Fila 1, color C: 2R, dm, laz, R hasta el marcador, laz, dm, 2R.

Fila 2, color C: 2R, dm, laz, R hasta el marcador, laz, dm, 2R.

Fila 3, color B: 2R, dm, laz, R hasta el marcador, laz, dm, 2R.

Fila 4, color B: 2R, dm, laz, R hasta el marcador, laz, dm, 2R.

Fila 5, color C: 2R, dm, laz, R hasta el marcador, laz, dm, 2R.

Fila 6, color C: 2R, dm, laz, R hasta el marcador, laz, dm, 2R. [334 pts]

Tejer la última franja de punto calado:

Fila 1, color C: 2R, dm, laz, R hasta el marcador, laz, dm, 2R.

Fila 2, color C: 2R, dm, laz, [gráfico D], laz, dm, 2R.

Seguir tejiendo en el patrón establecido en la fila 2 hasta completar las 38 filas del gráfico D. [406 pts]

Cerrar todos los pts del revés y flojamente (si es necesario, cambie para una aguja más grande).

ACABADOS

Rematar todas las hebras con aguja lanera. Lavar la pieza cuidadosamente con un detergente neutro. Bloquear la pieza, abriendo los calados y ajustando-la a las medidas finales.

ABREVIATURAS

D: Derecho

R: Revés

cm: centímetros

pt/pts: punto/puntos

LD: lado derecho de la labor

LR: lado revés de la labor

pm: poner marcador

dm: deslizar marcador

marc: marcador

laz: lazada

2pjd: tejer 2 pts juntos del derecho

DDT: deslizar, deslizar, tejer (*deslizar 1 punto sin tejer como si fuese a tejerlo del derecho, deslizar otro punto de la misma manera, devolverlos a la aguja izquierda y tejerlos juntos por la hebra de detrás*)

DDC: disminución doble centrada (*pasar 2 puntos sin tejer deslizándolos de la aguja izquierda a la derecha como si fuera a tejer del derecho, tejer 1 pt del derecho y deslizar los puntos que ha dejado sin tejer por encima el que acaba de tejer*)

MADRAGOA

(100% Seda)

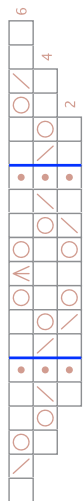
Después del Alfama, Bailarico y Fadista, ha llegado la vez del Arraial, el nuevo chal de San António para 2020. Tejido con el hilo Madragoa, promete bailar en las agujas durante todo el mes de junio, el mes de las fiestas de los Santos Populares.



40
ANOS

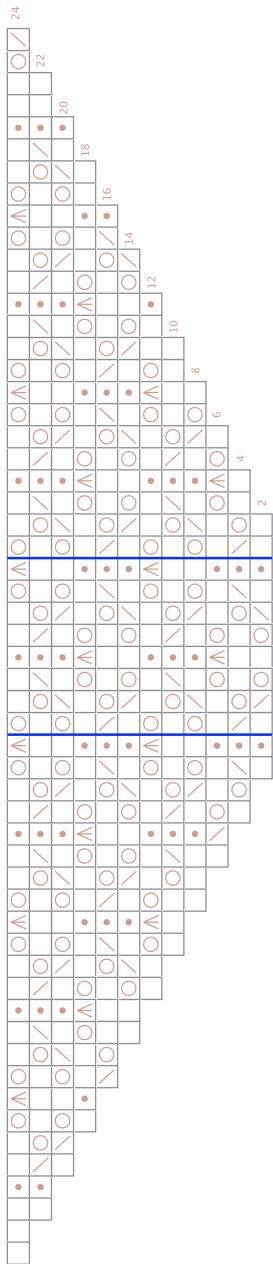
GRÁFICOS

Gráfico A



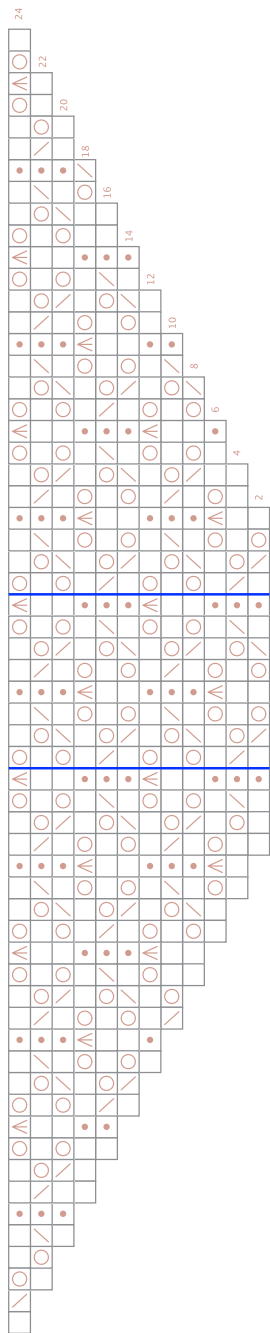
Repetir 15 veces

Gráfico B



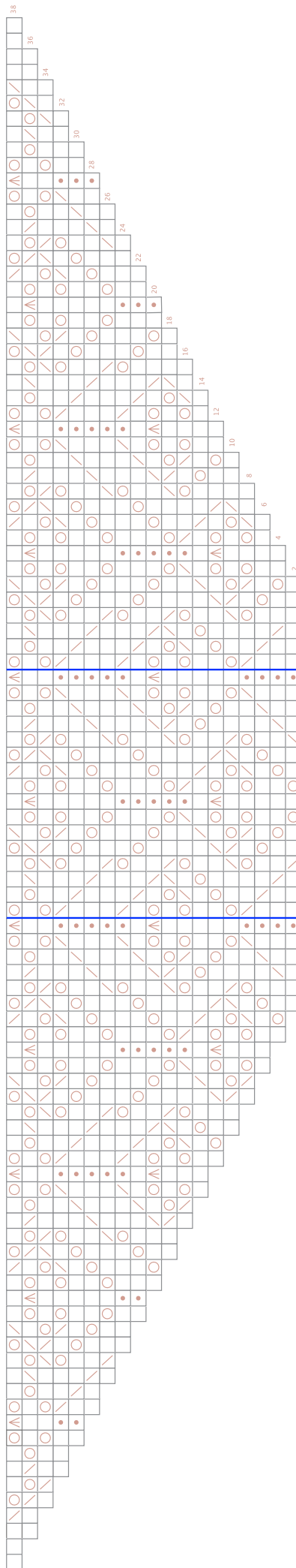
Repetir 19 veces

Gráfico C



Repetir 30 veces

Gráfico D



Repetir 20 veces

Legenda

- LD: Derecho
- LR: Revés
- LR: Revés
- LD: Derecho
- 2pjd
- DDT
- laz
- DDC

Nota:

En el gráfico solamente están dibujadas las filas del LD; en las filas del LR tejer todos los puntos como se presentan y tejer las lazadas del revés. Los gráficos terminan en una fila del LD; la última fila dibujada en el gráfico.



40 ANOS