

# Rosários 4.®

49

Outono . Inverno  
Autumn . Winter

**Camisola Bulky Light**  
Bulky Light Sweater



100% Lã  
100% Wool

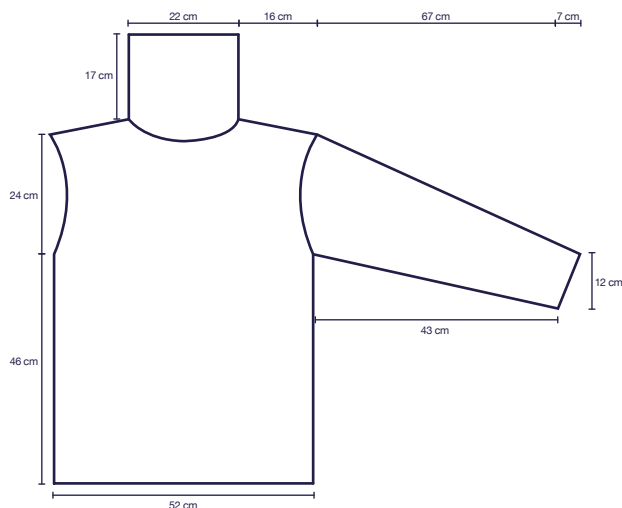


100% Fibras  
Naturais

100% Natural  
Fibres

# Camisola Bulky Light

## Bulky Light Sweater



### MATERIAL

1,210g de fio Rosários 4 Bulky Light cor 119 azul (100% Lã).

### AGULHAS

Tricot N.º 12.

### PONTOS

Canelado 2x2; meia; Ponto de Teigas.

**Explicação para a amostra do ponto de Teigas com montagem de 20 malhas:**

- 1.ª carreira: tricotar todas as malhas em meia.
- 2.ª carreira: tricotar todas as malhas em liga.
- 3.ª carreira: 1 orela; \*passar 3 malhas da agulha esquerda para a agulha auxiliar, (colocar à frente do trabalho) e tricotar em meia as 3 seguintes malhas; a seguir tricotar também em meia as 3 malhas da agulha auxiliar\*. Repetir desde \* a \* e terminar com 1 liga orela.
- 4.ª e 6.ª carreiras: tricotar todas as malhas em liga.
- 5.ª carreira: tricotar todas as malhas em meia.
- 7.ª carreira: 1 orela; 3 meia, \*passar 3 malhas da agulha esquerda para a agulha auxiliar, (colocar atrás do trabalho) e tricotar em meia as 3 seguintes malhas; a seguir tricotar também em meia as 3 malhas da agulha auxiliar\*. Repetir desde \* a \* e terminar com 3 meia e 1 liga orela.

### EXECUÇÃO

**Costas:** Montar 80 malhas e trabalhar um canelado 2x2 com 10 carreiras de altura. A seguir passa para o ponto de meia trabalhando 60 carreiras até à cava. Mata à cava 3 m na 1.ª volta depois mais 1m na 2.ª e 1m na 3.ª. Para o decote, mata 10 malhas ao centro ficando dividida a camisola e ir matando alternadamente 1 malha sempre pelo direito do trabalho até atingir a largura. Trabalha mais 25 carreiras a direito até ao ombro.

**Frentes:** Tecer de igual forma mas com o ponto de Teigas e na mata para o decote.

**Mangas:** Montar 32 malhas e trabalhar um canelado 2x2 com 10 carreiras de altura. Trabalha 60 carreiras até à cava matando as mesmas malhas. Depois segue a direito 30 carreiras até ao ombro.

**Gola alta:** Montar 52 malhas e trabalhar um canelado 2x2 com 32 carreiras de altura.

### BULKY LIGHT

(100% Lã)

Texturas "bulky" são uma tendência chave para as camisolas masculinas. Apresentamos uma vasta paleta de tons sólidos e matizados que resultam em malhas aconchegantes para as longas noites frias de inverno.

Bulky textures are a key trend for men's sweaters. Available in a vast palette of solid shades which create cosy knits for long cold winter evenings.

### MATERIAL

1,210g of Rosario's 4 Bulky Light yarn colour 119 blue (100% Wool).

### NEEDLES

# 12 knitting needles.

### STITCHES

2x2 rib stitch; Woven braid stitch.

**Swatch example for a woven braid stitch with a 20 st cast on:**

1st r: knit all sts.

2nd r: ignore 1st st and slip it right into the right hand needle (to form an edging). Purl all sts.

3rd r: ignore 1st st and slip it right into the right hand needle (to form an edging). \*Slip 3 sts from left hand needle to cable needle (hold to front) and knit the 3 next sts. Then, knit the 3 sts from the cable needle\*. Repeat twice from \* to \* and complete with 1 purl st (edging).

4th and 6th r: purl all sts.

5th r: knit all sts.

7th r: ignore 1st st and slip it right into the right hand needle (to form an edging). \*Slip 3 sts from left hand needle to cable needle (hold to back) and knit the 3 next sts. Then, knit the 3 sts from the cable needle\*. Repeat twice from \* to \* and complete with 3 knit sts and 1 purl (edging).

### EXECUTION

**Back side:** Cast on 80 stitches and work 10 rows of a 2x2 rib stitch. Then knit stitch 60 rows up to the armhole. Towards the armhole bind 3 stitches on the 1st row then 1 more stitch on the 2nd and 1 stitch on the 3rd. Towards the neckline bind 10 stitches dividing the center of the sweater and bind 1 alternated stitch always on the right side of the work until reaching the desired size. Work another 25 straight rows up to the shoulder line.

**Front side:** Knit the same way but using the "woven braid stitch".

**Sleeves:** Cast on 32 stitches and work 10 rows of a 2x2 rib stitch. Work 60 rows up to the arm hole and bind the same stitches. Then knit 30 straight rows up to the shoulder line.

**Collar:** Cast on 52 stitches and work 32 rows of a 2x2 rib stitch.



Cor/Colour 119



Cor/Colour 101



BS EN ISO 9001



# Rosários 4<sup>®</sup>

49a

Outono . Inverno  
Autumn . Winter

**Gorro Bulky Light**  
Bulky Light Beret



100% Lã  
100% Wool



100% Fibras  
Naturais

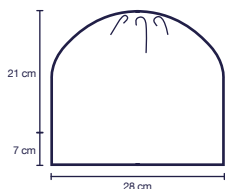
100% Natural  
Fibres

# Gorro Bulky Light

## Bulky Light Beret

# 49a

Outono . Inverno  
Autumn . Winter



### MATERIAL

110g de fio Rosários 4 Bulky Light cor 119 azul (100% Lã).

### AGULHAS

Tricot N.º 12.

### PONTOS

Canelado 1x1; meia; liga.

### EXECUÇÃO

Montar 70 malhas de fio Bulky Light e trabalhar 5 carreiras de canelado 1x1. Trabalhar o lado direito com ponto de meia e o lado do avesso com o ponto de liga.

28 carreiras – direito em meia/avesso em liga.

No avesso – trabalha-se as malhas em liga, 2 a 2 (reduzindo as malhas da agulha para metade).

No direito – tudo em meia.

No avesso – trabalha-se as malhas em liga, 2 a 2 (reduzindo as malhas da agulha para metade).

No direito – tudo em meia.

Passa-se o fio por dentro das restantes malhas e remata-se.

### MATERIAL

110g of Rosario's 4 Bulky Light yarn colour 119 blue (100% Wool).

### NEEDLES

# 12 knitting needles.

### STITCHES

1x1 rib stitch; knit stitch.

### EXECUTION

Cast on 70 stitches using Bulky Light and work 5 rows of 1x1 rib stitch. Work the right side in a knit stitch and the wrong side in a purl stitch.

28 rounds – knit (right side); purl (wrong side).

On the wrong side – work every 2 purl sts, (decreasing the stitches on the needle to half the stitches).

On the right side – knit all stitches.

On the wrong side – work every 2 purl sts (decreasing the stitches on the needle to half the stitches).

On the right side – knit all stitches.

Pass the yarn through the remaining stitches and bind off.

## BULKY LIGHT

(100% Lã)

Texturas “bulky” são uma tendência chave para as camisolas masculinas. Apresentamos uma vasta paleta de tons sólidos e matizados que resultam em malhas aconchegantes para as longas noites frias de inverno.

Bulky textures are a key trend for men's sweaters. Available in a vast palette of solid shades which create cosy knits for long cold winter evenings.



Cor/Colour 119



Cor/Colour 101



WOOLMARK



BS EN ISO 9001



30 ANOS

Rua das Guias, 13 - Apartado 123 2485-059 Mira de Aire - Portugal  
Tel. +351 244 447 300 Fax +351 244 447 309  
info@rosarios4.com www.rosarios4.com