

Rosários 4[®]

158

Outono . Inverno
Autumn . Winter

Poncho Amália
Amália poncho



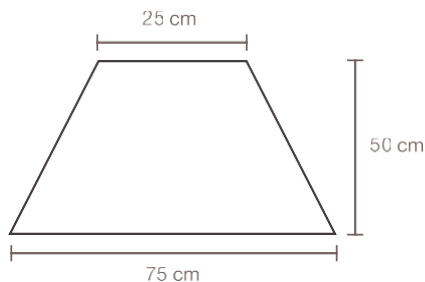
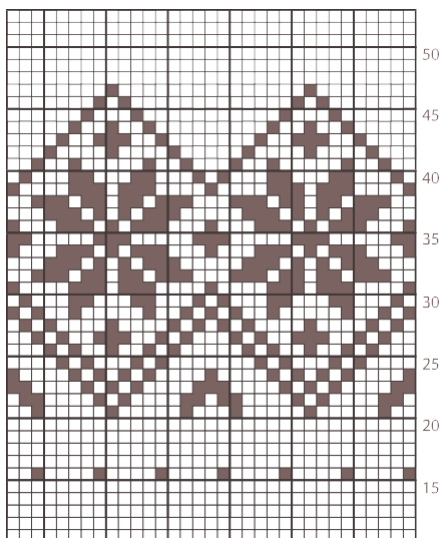
100% Lã
100% Wool



WOOLMARK

Poncho Amália

Amália poncho



MATERIAL

70 g de fio Rosários 4 Amália cor 07.
300 g de fio Rosários 4 Amália cor 01.

AGULHAS

Agulhas circulares de tricot n.º 5 ½.
Agulha de coser lã: ponta redonda.

PONTOS

Ponto liga e ponto meia.
Canelado 2x2 executa-se tricotando 2 malhas de meia por 2 malhas de liga.

EXECUÇÃO

Frente: com a cor 01 do fio Amália montar 180 malhas. Tricotar em ponto liga 6 carreiras.
7.ª carreira: tricotar *15 malhas em meia, 15 malhas em liga*, repetir de *a*.
Continuar a tricotar, sendo que de 5 em 5 carreiras deverá diminuir uma malha de cada lado nas malhas tricotadas em liga. Quando acabarem as malhas de liga começar a tricotar de acordo com o esquema A. Utilizar a cor 07 do fio Amália para tricotar o padrão. Tricotar mais 6 carreiras com a cor 01, após terminar o esquema A.
Costas: repetir explicação em cima descrita.
Coser as 2 laterais.
Gola: passar uma agulha circular em todas as malhas e tricotar um canelado 2x2, 12 carreiras. Rematar.

AMÁLIA

(50% Lã/50% Wool)

Novo fio produzido pela Rosários 4 a partir da lã de ovelhas Merino da Beira Baixa, criadas no centro de Portugal. Com origem e alma 100% portuguesa, este fio presta tributo a Amália Rodrigues, o nome maior do fado, Património Imaterial da Humanidade.

Rosários 4 has produced a new yarn from merino sheep wool raised in the lower "Beira Baixa" in the center of Portugal. This 100% soul and Portuguese yarn pays tribute to Amália Rodrigues, the greatest name in Fado, Patrimony of Humanity.

MATERIAL

70 g of Rosários 4 Amália yarn colour 07.
300 g of Rosários 4 Amália yarn colour 01.

NEEDLES

#5 ½ circular needles.
Sewing needle (round tip).

STITCHES

Purl stitch; knit stitch.
Rib 2x2.

EXECUTION

Front: cast on 180 stitches in colour 01 and knit 6 rows in purl.
7th row: knit *15 stitches in knit and 15 stitches in purl, repeat *to*.
Continue knitting and begin decreasing, every 5 rows, 1 stitch on each side of the purl stitches. Finishing the purl stitches, begin following pattern A, using colour 07. Knit 6 more rows in colour 01 after concluding pattern A.
Back: repeat the above instructions.
Sew both sides.
Collar: slip needle through all stitches and knit 12 rows in rib 2x2. Bind off.



Cor/Colour 13



Cor/Colour 7



WOOLMARK



BS EN ISO 9001



35 ANOS